

**АДМИНИСТРАЦИЯ МУНИЦИПАЛЬНОГО ОБРАЗОВАНИЯ  
КАЛИНИНСКИЙ МУНИЦИПАЛЬНЫЙ РАЙОН  
КРАСНОДАРСКОГО КРАЯ**

**ПОСТАНОВЛЕНИЕ**

от 12.05.2026

№ 397

ст-ца Калининская

**Об установлении публичного сервитута**

В соответствии со статьёй 23 главы IV и главой V.7 Земельного кодекса Российской Федерации, инвестиционной программой ПАО "Федеральная сетевая компания - Россети" на 2025 - 2029 годы утвержденной приказом Министерства энергетики Российской Федерации от 24 декабря 2025 г. № 18@ "Об утверждении инвестиционной программы публичного акционерного общества "Федеральная сетевая компания - Россети" на 2025 – 2029 годы и изменений, вносимых в инвестиционную программу публичного акционерного общества "Федеральная сетевая компания - Россети", утвержденную приказом Минэнерго России от 25.10.2024 № 7@", приказом Министерства энергетики Российской Федерации от 18 декабря 2024 г. № 343тд "Об утверждении документации по планировке территории для размещения объектов энергетики федерального значения ВЛ 500 кВ Тамань-Тихорецк и реконструкции объектов энергетики федерального значения ПС 500 кВ Тамань и ПС 500 кВ Тихорецк по инвестиционному проекту: "Строительство ВЛ 500 кВ Тамань – Тихорецк ориентировочной протяженностью 340 км., схемой территориального планирования Российской Федерации в области энергетики, утверждённой распоряжением Правительства Российской Федерации от 1 августа 2016 г. № 1634-р пункт ВЛ-1757 перечня линий электропередачи с проектным номинальным классом напряжения 110 кВ и выше, планируемых для размещения, статьями 31, 66, 69 Устава муниципального образования Калининский муниципальный район Краснодарского края, на основании ходатайства об установлении публичного сервитута Публичного акционерного общества "Федеральная сетевая компания - Россети" (ОГРН 1024701893336, ИНН 4716016979, юридический адрес: г. Москва, вн. тер. г. Муниципальный округ Можайский, ул. Беловежская, д. 4), являющегося государственным заказчиком, п о с т а н о в л я ю:

1. Установить публичный сервитут в целях размещения временных зданий и сооружений, необходимых для обеспечения строительства "ВЛ 500 кВ Тамань-Тихорецк на территории Калининского района Краснодарского края в рамках инвестиционного проекта: "Строительство ВЛ 500 кВ Тамань – Тихорецк ориентировочной протяженностью 340 км." на:

1) части земельного участка с кадастровым номером 23:10:0000000:108, расположенного по адресу: Краснодарский край, Калининский район, в границах плана земель СПК (колхоза) "Агрофирма "Нива", площадью 5387.37 кв.м.;

2) части земельного участка с кадастровым номером 23:10:0000000:1093, расположенного по адресу: Краснодарский край, Калининский р-н, площадью 210.8 кв.м.;

3) части земельного участка с кадастровым номером 23:10:0000000:1151, расположенного по адресу: Краснодарский край, Калининский р-н, площадью 11153.15 кв.м.;

4) части земельного участка с кадастровым номером 23:10:0000000:1152, расположенного по адресу: Краснодарский край, Калининский р-н, площадью 9532.9 кв.м.;

5) части земельного участка с кадастровым номером 23:10:0000000:1154, расположенного по адресу: Краснодарский край, Калининский р-н, площадью 12123.26 кв.м.;

6) части земельного участка с кадастровым номером 23:10:0000000:182, расположенного по адресу: Краснодарский край, Калининский район, в границах плана земель СПК (колхоза) "Победа", площадью 7525.07 кв.м.;

7) части земельного участка с кадастровым номером 23:10:0000000:90, расположенного по адресу: край Краснодарский, р-н Калининский, площадью 60.18 кв.м.;

8) части земель общего пользования в границах кадастрового квартала 23:10:0201000, расположенного по адресу: Краснодарский край, Калининский район, Новониколаевское сельское поселение, площадью 2683.45 кв.м.;

9) части земель общего пользования в границах кадастрового квартала 23:10:0201012, расположенного по адресу: Краснодарский край, Калининский район, Новониколаевское сельское поселение, площадью 715.03 кв.м.;

10) части земельного участка с кадастровым номером 23:10:0310007:61, расположенного по адресу: край Краснодарский, р-н Калининский, в границах плана земель ООО "Калининский СПК" (участок 401, секция 12) участок №87/5., площадью 8005.53 кв.м.;

11) части земель общего пользования в границах кадастрового квартала 23:10:0310007, расположенного по адресу: Краснодарский край, Калининский район, Калининское сельское поселение, площадью 7776.54 кв.м.;

12) части земельного участка с кадастровым номером 23:10:0401003:1, расположенного по адресу: Краснодарский край,

р-н Калининский, в границах плана ООО "Калининский СПК" секция 1, площадью 18079.19 кв.м.;

13) части земельного участка с кадастровым номером 23:10:0401003:16, расположенного по адресу: Краснодарский край, р-н Калининский, в границах плана земель ООО "Калининский СПК", участок №68/1, площадью 27270.35 кв.м.;

14) части земельного участка с кадастровым номером 23:10:0401003:18, расположенного по адресу: Краснодарский край, р-н Калининский, в границах плана земель ООО "Калининский СПК», участок №68/3, площадью 7230.31 кв.м.;

15) части земельного участка с кадастровым номером 23:10:0401003:22, расположенного по адресу: край Краснодарский, р-н Калининский, в границах плана земель ООО "Калининский СПК" участок №69/1, площадью 22713.7 кв.м.;

16) части земельного участка с кадастровым номером 23:10:0401003:3, расположенного по адресу: Краснодарский край, р-н Калининский, в границах плана ООО "Калининский СПК", отд. 1 поле 4Д участок №67, площадью 3357.1 кв.м.;

17) части земельного участка с кадастровым номером 23:10:0402000:1093, расположенного по адресу: Краснодарский край, р-н Калининский, в границах плана земель СПК (колхоза) "Агрофирма "Нива", площадью 2396.78 кв.м.;

18) части земельного участка с кадастровым номером 23:10:0402000:1094, расположенного по адресу: Краснодарский край, р-н Калининский, в границах плана земель СПК (колхоза) "Агрофирма "Нива", площадью 739.15 кв.м.;

19) части земельного участка с кадастровым номером 23:10:0402000:1095, расположенного по адресу: Краснодарский край, р-н Калининский, в границах плана земель СПК (колхоза) "Агрофирма "Нива", площадью 3765.71 кв.м.;

20) части земельного участка с кадастровым номером 23:10:0402000:1616, расположенного по адресу: край Краснодарский, р-н Калининский, в границах плана земель СПК (колхоза) "Агрофирма "Нива", площадью 7702.52 кв.м.;

21) части земельного участка с кадастровым номером 23:10:0402000:1617, расположенного по адресу: край Краснодарский, р-н Калининский, в границах плана земель СПК (колхоза) "Агрофирма "Нива", площадью 6727.27 кв.м.;

22) части земельного участка с кадастровым номером 23:10:0402000:1641, расположенного по адресу: Краснодарский край, р-н Калининский, в границах плана земель СПК (колхоза) "Агрофирма "Нива", площадью 7256.81 кв.м.;

23) части земельного участка с кадастровым номером 23:10:0402000:1895, расположенного по адресу: Краснодарский край, р-н Калининский, площадью 10743.94 кв.м.;

- 24) части земельного участка с кадастровым номером 23:10:0402000:1916, расположенного по адресу: Краснодарский край, р-н. Калининский, площадью 3509.39 кв.м.;
- 25) части земельного участка с кадастровым номером 23:10:0402000:1920, расположенного по адресу: Краснодарский край, р-н. Калининский, площадью 3663.48 кв.м.;
- 26) части земельного участка с кадастровым номером 23:10:0402000:1943, расположенного по адресу: Краснодарский край, р-н. Калининский, площадью 3675.7 кв.м.;
- 27) части земельного участка с кадастровым номером 23:10:0402000:2371, расположенного по адресу: Краснодарский край, р-н Калининский, площадью 214.48 кв.м.;
- 28) части земельного участка с кадастровым номером 23:10:0402000:2434, расположенного по адресу: Краснодарский край, Калининский р-н, в границах плана земель СПК (колхоза) "Агрофирма "Нива", площадью 7231.09 кв.м.;
- 29) части земельного участка с кадастровым номером 23:10:0402001:11 (входящего в состав единого землепользования с кадастровым номером 23:10:0402000:772), расположенного по адресу: Краснодарский край, р-н Калининский, в границах плана земель СПК (колхоза) "Агрофирма "Нива", площадью 423.82 кв.м.;
- 30) части земельного участка с кадастровым номером 23:10:0402000:781 (входящего в состав единого землепользования с кадастровым номером 23:10:0402000:772), расположенного по адресу: Краснодарский край, р-н Калининский, в границах плана земель СПК (колхоза) "Агрофирма "Нива", площадью 3753.41 кв.м.;
- 31) части земельного участка с кадастровым номером 23:10:0402000:789 (входящего в состав единого землепользования с кадастровым номером 23:10:0402000:772), расположенного по адресу: Краснодарский край, р-н Калининский, в границах плана земель СПК (колхоза) "Агрофирма "Нива", площадью 5106.78 кв.м.;
- 32) части земельного участка с кадастровым номером 23:10:0402000:793 (входящего в состав единого землепользования с кадастровым номером 23:10:0402000:772), расположенного по адресу: Краснодарский край, р-н Калининский, в границах плана земель СПК (колхоза) "Агрофирма "Нива", площадью 3742.61 кв.м.;
- 33) части земельного участка с кадастровым номером 23:10:0402001:1 (входящего в состав единого землепользования с кадастровым номером 23:10:0402000:772), расположенного по адресу: Краснодарский край, р-н Калининский, в границах плана земель СПК (колхоза) "Агрофирма "Нива", площадью 3763.9 кв.м.;
- 34) части земельного участка с кадастровым номером 23:10:0402000:464 (входящего в состав единого землепользования с кадастровым номером 23:10:0402000:82) расположенного по адресу: Краснодарский край, Калининский р-н, в границах плана земель СПК (колхоза) "Агрофирма "Нива" накладывается на части земельного участка с

кадастровым номером 23:10:0402000:2021, расположенного по адресу: Краснодарский край, р-н. Калининский, площадью 3517.27 кв.м.;

35) части земельного участка с кадастровым номером 23:10:0402000:465 (входящего в состав единого землепользования с кадастровым номером 23:10:0402000:82) расположенного по адресу: Краснодарский край, Калининский р-н, в границах плана земель СПК (колхоза) "Агрофирма "Нива", накладывается на части земельного участка с кадастровым номером 23:10:0402000:2021, расположенного по адресу: Краснодарский край, р-н. Калининский, площадью 3661.99 кв.м.;

36) части земельного участка с кадастровым номером 23:10:0402000:754 (входящего в состав единого землепользования с кадастровым номером 23:10:0402000:871), расположенного по адресу: край Краснодарский, р-н Калининский, в границах плана земель СПК Агрофирма "Нива", площадью 652.01 кв.м.;

37) части земельного участка с кадастровым номером 23:10:0402000:765 (входящего в состав единого землепользования с кадастровым номером 23:10:0402000:871), расположенного по адресу: край Краснодарский, р-н Калининский, в границах плана земель СПК Агрофирма "Нива", площадью 480.1 кв.м.;

38) части земельного участка с кадастровым номером 23:10:0402000:753 (входящего в состав единого землепользования с кадастровым номером 23:10:0402000:871), расположенного по адресу: край Краснодарский, р-н Калининский, в границах плана земель СПК Агрофирма "Нива", площадью 299.91 кв.м.;

39) части земельного участка с кадастровым номером 23:10:0402000:616 (входящего в состав единого землепользования с кадастровым номером 23:10:0402000:871), расположенного по адресу: край Краснодарский, р-н Калининский, в границах плана земель СПК Агрофирма "Нива", площадью 526.15 кв.м.;

40) части земельного участка с кадастровым номером 23:10:0402000:631 (входящего в состав единого землепользования с кадастровым номером 23:10:0402000:871), расположенного по адресу: край Краснодарский, р-н Калининский, в границах плана земель СПК Агрофирма "Нива", площадью 220.19 кв.м.;

41) части земельного участка с кадастровым номером 23:10:0402000:618 (входящего в состав единого землепользования с кадастровым номером 23:10:0402000:871), расположенного по адресу: край Краснодарский, р-н Калининский, в границах плана земель СПК Агрофирма "Нива", площадью 88.71 кв.м.;

42) части земельного участка с кадастровым номером 23:10:0402000:634 (входящего в состав единого землепользования с кадастровым номером 23:10:0402000:871), расположенного по адресу: край Краснодарский, р-н Калининский, в границах плана земель СПК Агрофирма "Нива", площадью 150.05 кв.м.;

43) части земельного участка с кадастровым номером 23:10:0402000:62 (входящего в состав единого землепользования с

кадастровым номером 23:10:0402000:871), расположенного по адресу: край Краснодарский, р-н Калининский, в границах плана земель СПК Агрофирма "Нива", площадью 149.89 кв.м.;

44) части земельного участка с кадастровым номером 23:10:0402000:63 (входящего в состав единого землепользования с кадастровым номером 23:10:0402000:871), расположенного по адресу: край Краснодарский, р-н Калининский, в границах плана земель СПК Агрофирма "Нива", площадью 474.08 кв.м.;

45) части земельного участка с кадастровым номером 23:10:0402000:635 (входящего в состав единого землепользования с кадастровым номером 23:10:0402000:871), расположенного по адресу: край Краснодарский, р-н Калининский, в границах плана земель СПК Агрофирма "Нива", площадью 289.84 кв.м.;

46) части земельного участка с кадастровым номером 23:10:0402000:636 (входящего в состав единого землепользования с кадастровым номером 23:10:0402000:871), расположенного по адресу: край Краснодарский, р-н Калининский, в границах плана земель СПК Агрофирма "Нива", площадью 251.75 кв.м.;

47) части земельного участка с кадастровым номером 23:10:0402000:637 (входящего в состав единого землепользования с кадастровым номером 23:10:0402000:871), расположенного по адресу: край Краснодарский, р-н Калининский, в границах плана земель СПК Агрофирма "Нива", площадью 264.66 кв.м.;

48) части земельного участка с кадастровым номером 23:10:0402000:762 (входящего в состав единого землепользования с кадастровым номером 23:10:0402000:871), расположенного по адресу: край Краснодарский, р-н Калининский, в границах плана земель СПК Агрофирма "Нива", площадью 125.8 кв.м.;

49) части земельного участка с кадастровым номером 23:10:0402002:2, расположенного по адресу: край Краснодарский, р-н Калининский, в границах плана земель СПК "Агрофирма "Нива" участок № 88, площадью 36177.89 кв.м.;

50) части земельного участка с кадастровым номером 23:10:0402003:59, расположенного по адресу: Краснодарский край, Калининский р-н, в границах плана земель СПК "Агрофирма "Нива", площадью 6109.55 кв.м.;

51) части земельного участка с кадастровым номером 23:10:0402003:7, расположенного по адресу: край Краснодарский, р-н Калининский, в границах плана земель СПК "Агрофирма "Нива" участок № 89, площадью 9234.01 кв.м.;

52) части земельного участка с кадастровым номером 23:10:0402003:9, расположенного по адресу: Краснодарский край, р-н. Калининский, тер. Краснодарского края, площадью 119.97 кв.м.

2. Утвердить границы публичного сервитута согласно приложению 1 к настоящему постановлению.

3. Публичный сервитут устанавливается сроком на 18 месяцев. График проведения работ при осуществлении деятельности, для которой устанавливается публичный сервитут, представлен в приложении 2 к настоящему постановлению.

4. Плата за публичный сервитут, установленный в отношении части земель общего пользования, указанных в подпункте 8, 9, 11 пункта 1 настоящего постановления, устанавливается в размере 0,01 процента от их кадастровой стоимости, рассчитанной исходя из среднего уровня кадастровой стоимости земельных участков по муниципальному образованию Калининский муниципальный район Краснодарского края, и вносится обладателем публичного сервитута единовременным платежом не позднее шести месяцев со дня принятия настоящего постановления.

5. Управлению правовых и имущественных отношений администрации муниципального образования Калининский район (Анисимова И.Н.) в течение пяти рабочих дней:

1) направить копию настоящего постановления в Управление Федеральной службы государственной регистрации, кадастра и картографии по Краснодарскому краю;

2) направить Публичному акционерному обществу "Россети" копию настоящего постановления и сведения о лицах, указанных в пункте 1 настоящего постановления, способах связи с ними, копии документов, подтверждающих права указанных лиц на земельные участки.

6. Публичному акционерному обществу "Россети" привести земельные участки, указанные в пункте 1 настоящего постановления, в состояние, пригодное для их использования в соответствии с разрешённым использованием, в срок не позднее чем три месяца после завершения на земельных участках деятельности, для обеспечения которой установлен публичный сервитут.

7. Отделу информатизации администрации муниципального образования Калининский район обеспечить размещение настоящего постановления на официальном сайте администрации муниципального образования Калининский район в информационно-телекоммуникационной сети "Интернет" в течение пяти рабочих дней.

8. Постановление вступает в силу со дня его подписания.

Глава муниципального образования  
Калининский муниципальный район  
Краснодарского края



В.В. Кузьминов

Приложение № 1  
к постановлению администрации  
муниципального образования  
Калининский муниципальный  
район Краснодарского края  
от 12.05.2016 № 397

**ОПИСАНИЕ ГРАНИЦ ПУБЛИЧНОГО СЕРВИТУТА**  
**Публичный сервитут в целях размещения временных зданий и сооружений,**  
**необходимых для обеспечения строительства ВЛ 500 кВ Тамань-Тихорецк на**  
**территории Калининского района Краснодарского края**  
(наименование объекта, местоположение границ которого описано)  
(далее - объект)

**Раздел 1**

Сведения об объекте		
N п/п	Характеристики объекта	Описание характеристик
1	2	3
1	Местоположение объекта	Краснодарский край, Калининский район, Новониколаевское сельское поселение, Калининское сельское поселение
2	Площадь объекта +/- величина погрешности определения площади (Р +/- Дельта Р)	281034 кв. м ± 186 кв. м
3	Иные характеристики объекта	Публичный сервитут для использования земель и земельных участков в целях размещения временных зданий и сооружений, необходимых для обеспечения строительства ВЛ 500 кВ Тамань-Тихорецк на территории Калининского района Краснодарского края в соответствии с положением пункта 2 статьи 39.37 Земельного кодекса Российской Федерации в рамках инвестиционного проекта «Строительство ВЛ 500 кВ Тамань - Тихорецк ориентировочной протяженностью 340 км» сроком действия 18 месяцев в интересах Публичного акционерного общества «Федеральная сетевая компания - Россети» (ПАО «Россети»), ИНН: 4716016979, ОГРН:1024701893336, почтовый адрес: 121353, город Москва, вн. тер. г. Муниципальный округ Можайский, ул. Беловежская, д. 4. Адрес электронной почты: priem_ug@cirus-ees.ru, телефон: +7 (8793) 40-28-58, 40-28-01

Местоположение публичного сервитута: Краснодарский край, Калининский район, Новониколаевское сельское поселение, Калининское сельское поселение					
1. Система координат: МСК-23, Зона 1					
2. Сведения о характерных точках границ объекта					
Обозначение характерных точек границ публичного сервитута	Координаты, м		Метод определения координат характерной точки	Средняя квадратическая погрешность положения характерной точки (Мт), м	Описание обозначения точки на местности (при наличии)
	X	Y			
1	2	3	4	5	6
(1)					
1	534993.17	1345049.15	Аналитический метод	0.1	-
2	534975.33	1344927.93	Аналитический метод	0.1	-
3	535050.86	1344916.81	Аналитический метод	0.1	-
4	535058.58	1344922.68	Аналитический метод	0.1	-
5	535011.17	1344986.62	Аналитический метод	0.1	-
6	535002.76	1344987.86	Аналитический метод	0.1	-
7	535004.41	1344999.08	Аналитический метод	0.1	-
8	535012.76	1344997.85	Аналитический метод	0.1	-
9	535066.44	1345038.37	Аналитический метод	0.1	-
1	534993.17	1345049.15	Аналитический метод	0.1	-
(2)					
10	531196.72	1332848.62	Аналитический метод	0.1	-
11	531195.17	1332774.65	Аналитический метод	0.1	-
12	531201.03	1332769.76	Аналитический метод	0.1	-
13	531193.77	1332761.05	Аналитический метод	0.1	-
14	531187.90	1332765.95	Аналитический метод	0.1	-
15	531143.87	1332757.03	Аналитический метод	0.1	-
16	531143.10	1332727.45	Аналитический метод	0.1	-
17	531230.22	1332725.18	Аналитический метод	0.1	-
18	531233.41	1332847.66	Аналитический метод	0.1	-
10	531196.72	1332848.62	Аналитический метод	0.1	-
(3)					
19	534686.00	1336852.61	Аналитический метод	0.1	-
20	534656.45	1336829.10	Аналитический метод	0.1	-
21	534685.40	1336789.91	Аналитический метод	0.1	-
22	534692.10	1336789.02	Аналитический метод	0.1	-
23	534690.82	1336779.40	Аналитический метод	0.1	-
24	534684.12	1336780.29	Аналитический метод	0.1	-
25	534630.03	1336737.40	Аналитический метод	0.1	-
26	534648.73	1336713.89	Аналитический метод	0.1	-
27	534739.14	1336785.79	Аналитический метод	0.1	-
19	534686.00	1336852.61	Аналитический метод	0.1	-
(4)					
28	538668.62	1340098.51	Аналитический метод	0.1	-
29	538712.30	1340039.60	Аналитический метод	0.1	-
30	538717.93	1340038.76	Аналитический метод	0.1	-
31	538716.68	1340030.32	Аналитический метод	0.1	-
32	538711.04	1340031.16	Аналитический метод	0.1	-
33	538654.05	1339988.95	Аналитический метод	0.1	-

34	538727.99	1339978.55	Аналитический метод	0.1	-
35	538743.39	1340087.99	Аналитический метод	0.1	-
28	538668.62	1340098.51	Аналитический метод	0.1	-
(5)					
36	539014.34	1348044.94	Аналитический метод	0.1	-
37	539057.41	1347985.68	Аналитический метод	0.1	-
38	539063.01	1347984.83	Аналитический метод	0.1	-
39	539061.73	1347976.39	Аналитический метод	0.1	-
40	539056.12	1347977.24	Аналитический метод	0.1	-
41	538999.89	1347935.34	Аналитический метод	0.1	-
42	539072.40	1347924.31	Аналитический метод	0.1	-
43	539089.02	1348033.58	Аналитический метод	0.1	-
36	539014.34	1348044.94	Аналитический метод	0.1	-
(6)					
44	537720.45	1350124.16	Аналитический метод	0.1	-
45	537763.09	1350066.96	Аналитический метод	0.1	-
46	537768.58	1350066.34	Аналитический метод	0.1	-
47	537767.62	1350057.86	Аналитический метод	0.1	-
48	537762.16	1350058.47	Аналитический метод	0.1	-
49	537710.51	1350014.07	Аналитический метод	0.1	-
50	537780.33	1350006.24	Аналитический метод	0.1	-
51	537792.65	1350116.07	Аналитический метод	0.1	-
44	537720.45	1350124.16	Аналитический метод	0.1	-
(7)					
52	537576.87	1350011.97	Аналитический метод	0.1	-
53	537564.00	1349902.20	Аналитический метод	0.1	-
54	537633.57	1349894.04	Аналитический метод	0.1	-
55	537593.52	1349948.96	Аналитический метод	0.1	-
56	537588.06	1349949.60	Аналитический метод	0.1	-
57	537589.06	1349958.08	Аналитический метод	0.1	-
58	537594.50	1349957.44	Аналитический метод	0.1	-
59	537639.36	1349995.96	Аналитический метод	0.1	-
60	537632.09	1350005.49	Аналитический метод	0.1	-
52	537576.87	1350011.97	Аналитический метод	0.1	-
(8)					
61	534553.63	1337033.06	Аналитический метод	0.1	-
62	534483.48	1336981.35	Аналитический метод	0.1	-
63	534556.17	1336882.72	Аналитический метод	0.1	-
64	534569.88	1336892.82	Аналитический метод	0.1	-
65	534528.31	1336949.34	Аналитический метод	0.1	-
66	534510.74	1336951.97	Аналитический метод	0.1	-
67	534513.80	1336972.38	Аналитический метод	0.1	-
68	534531.39	1336969.75	Аналитический метод	0.1	-
69	534575.96	1337002.76	Аналитический метод	0.1	-
61	534553.63	1337033.06	Аналитический метод	0.1	-
(9)					
70	535226.46	1345186.40	Аналитический метод	0.1	-
71	535128.29	1345113.10	Аналитический метод	0.1	-
72	535141.69	1345095.15	Аналитический метод	0.1	-
73	535186.06	1345128.64	Аналитический метод	0.1	-

74	535183.85	1345131.60	Аналитический метод	0.1	-
75	535192.93	1345138.39	Аналитический метод	0.1	-
76	535195.14	1345135.43	Аналитический метод	0.1	-
77	535239.84	1345168.48	Аналитический метод	0.1	-
70	535226.46	1345186.40	Аналитический метод	0.1	-
(10)					
78	537371.13	1350540.11	Аналитический метод	0.1	-
79	537353.40	1350526.97	Аналитический метод	0.1	-
80	537426.34	1350428.52	Аналитический метод	0.1	-
81	537444.33	1350441.85	Аналитический метод	0.1	-
82	537406.42	1350492.52	Аналитический метод	0.1	-
83	537403.45	1350490.32	Аналитический метод	0.1	-
84	537396.70	1350499.43	Аналитический метод	0.1	-
85	537399.65	1350501.62	Аналитический метод	0.1	-
78	537371.13	1350540.11	Аналитический метод	0.1	-
(11)					
86	535259.84	1345141.69	Аналитический метод	0.1	-
87	535215.46	1345108.22	Аналитический метод	0.1	-
88	535219.06	1345103.40	Аналитический метод	0.1	-
89	535209.98	1345096.61	Аналитический метод	0.1	-
90	535206.37	1345101.45	Аналитический метод	0.1	-
91	535161.63	1345068.45	Аналитический метод	0.1	-
92	535175.05	1345050.47	Аналитический метод	0.1	-
93	535273.22	1345123.77	Аналитический метод	0.1	-
86	535259.84	1345141.69	Аналитический метод	0.1	-
(12)					
94	537416.20	1350573.49	Аналитический метод	0.1	-
95	537398.45	1350560.34	Аналитический метод	0.1	-
96	537426.96	1350521.86	Аналитический метод	0.1	-
97	537431.78	1350525.43	Аналитический метод	0.1	-
98	537438.53	1350516.33	Аналитический метод	0.1	-
99	537433.69	1350512.74	Аналитический метод	0.1	-
100	537471.13	1350461.71	Аналитический метод	0.1	-
101	537489.14	1350475.05	Аналитический метод	0.1	-
94	537416.20	1350573.49	Аналитический метод	0.1	-
(13)					
102	536372.16	1338294.71	Аналитический метод	0.1	-
103	536350.01	1338278.13	Аналитический метод	0.1	-
104	536354.99	1338271.42	Аналитический метод	0.1	-
105	536338.42	1338259.13	Аналитический метод	0.1	-
106	536333.44	1338265.85	Аналитический метод	0.1	-
107	536273.60	1338221.91	Аналитический метод	0.1	-
108	536287.52	1338203.44	Аналитический метод	0.1	-
109	536385.37	1338277.18	Аналитический метод	0.1	-
102	536372.16	1338294.71	Аналитический метод	0.1	-
(14)					
110	533037.08	1335469.49	Аналитический метод	0.1	-
111	532996.25	1335436.72	Аналитический метод	0.1	-
112	532997.71	1335434.49	Аналитический метод	0.1	-
113	532990.57	1335429.82	Аналитический метод	0.1	-

114	532989.11	1335432.05	Аналитический метод	0.1	-
115	532944.70	1335408.82	Аналитический метод	0.1	-
116	532958.88	1335387.14	Аналитический метод	0.1	-
117	533051.38	1335447.63	Аналитический метод	0.1	-
110	533037.08	1335469.49	Аналитический метод	0.1	-
(15)					
118	536338.33	1338339.59	Аналитический метод	0.1	-
119	536240.48	1338265.86	Аналитический метод	0.1	-
120	536253.64	1338248.40	Аналитический метод	0.1	-
121	536313.23	1338293.07	Аналитический метод	0.1	-
122	536308.25	1338299.79	Аналитический метод	0.1	-
123	536324.82	1338312.09	Аналитический метод	0.1	-
124	536329.80	1338305.37	Аналитический метод	0.1	-
125	536351.88	1338321.61	Аналитический метод	0.1	-
118	536338.33	1338339.59	Аналитический метод	0.1	-
(16)					
126	535521.10	1344296.17	Аналитический метод	0.1	-
127	535504.27	1344283.71	Аналитический метод	0.1	-
128	535570.04	1344194.89	Аналитический метод	0.1	-
129	535586.83	1344207.32	Аналитический метод	0.1	-
130	535556.98	1344247.28	Аналитический метод	0.1	-
131	535555.14	1344245.92	Аналитический метод	0.1	-
132	535550.06	1344252.78	Аналитический метод	0.1	-
133	535551.90	1344254.14	Аналитический метод	0.1	-
126	535521.10	1344296.17	Аналитический метод	0.1	-
(17)					
134	533910.79	1336165.85	Аналитический метод	0.1	-
135	533831.93	1336103.13	Аналитический метод	0.1	-
136	533812.52	1336087.69	Аналитический метод	0.1	-
137	533823.74	1336073.58	Аналитический метод	0.1	-
138	533922.02	1336151.74	Аналитический метод	0.1	-
134	533910.79	1336165.85	Аналитический метод	0.1	-
(18)					
139	535564.78	1344328.51	Аналитический метод	0.1	-
140	535547.98	1344316.08	Аналитический метод	0.1	-
141	535579.19	1344274.34	Аналитический метод	0.1	-
142	535584.03	1344277.92	Аналитический метод	0.1	-
143	535589.11	1344271.07	Аналитический метод	0.1	-
144	535584.27	1344267.49	Аналитический метод	0.1	-
145	535613.77	1344227.26	Аналитический метод	0.1	-
146	535630.55	1344239.69	Аналитический метод	0.1	-
139	535564.78	1344328.51	Аналитический метод	0.1	-
(19)					
147	536966.19	1338795.33	Аналитический метод	0.1	-
148	536860.32	1338715.55	Аналитический метод	0.1	-
149	536869.19	1338703.78	Аналитический метод	0.1	-
150	536896.51	1338724.04	Аналитический метод	0.1	-
151	536975.66	1338782.76	Аналитический метод	0.1	-
147	536966.19	1338795.33	Аналитический метод	0.1	-
(20)					

152	537211.19	1338976.90	Аналитический метод	0.1	-
153	537105.32	1338897.12	Аналитический метод	0.1	-
154	537114.10	1338885.47	Аналитический метод	0.1	-
155	537157.52	1338917.68	Аналитический метод	0.1	-
156	537220.57	1338964.45	Аналитический метод	0.1	-
152	537211.19	1338976.90	Аналитический метод	0.1	-
(21)					
157	534594.67	1336977.38	Аналитический метод	0.1	-
158	534572.37	1336960.80	Аналитический метод	0.1	-
159	534570.14	1336945.93	Аналитический метод	0.1	-
160	534595.45	1336911.67	Аналитический метод	0.1	-
161	534626.33	1336934.43	Аналитический метод	0.1	-
157	534594.67	1336977.38	Аналитический метод	0.1	-
(22)					
162	537239.29	1338939.62	Аналитический метод	0.1	-
163	537176.21	1338892.82	Аналитический метод	0.1	-
164	537132.82	1338860.63	Аналитический метод	0.1	-
165	537142.09	1338848.33	Аналитический метод	0.1	-
166	537247.96	1338928.11	Аналитический метод	0.1	-
162	537239.29	1338939.62	Аналитический метод	0.1	-
(23)					
167	533010.17	1335510.64	Аналитический метод	0.1	-
168	532917.68	1335450.15	Аналитический метод	0.1	-
169	532926.35	1335436.89	Аналитический метод	0.1	-
170	532970.51	1335460.49	Аналитический метод	0.1	-
171	532967.44	1335465.19	Аналитический метод	0.1	-
172	532974.58	1335469.86	Аналитический метод	0.1	-
173	532977.65	1335465.16	Аналитический метод	0.1	-
174	533018.74	1335497.54	Аналитический метод	0.1	-
167	533010.17	1335510.64	Аналитический метод	0.1	-
(24)					
175	536994.38	1338757.92	Аналитический метод	0.1	-
176	536915.20	1338699.18	Аналитический метод	0.1	-
177	536887.91	1338678.94	Аналитический метод	0.1	-
178	536897.09	1338666.76	Аналитический метод	0.1	-
179	537002.96	1338746.53	Аналитический метод	0.1	-
175	536994.38	1338757.92	Аналитический метод	0.1	-
(25)					
180	535094.40	1337348.38	Аналитический метод	0.1	-
181	535068.02	1337328.81	Аналитический метод	0.1	-
182	534993.56	1337273.57	Аналитический метод	0.1	-
183	535003.00	1337261.04	Аналитический метод	0.1	-
184	535103.28	1337336.60	Аналитический метод	0.1	-
180	535094.40	1337348.38	Аналитический метод	0.1	-
(26)					
185	537698.37	1339280.20	Аналитический метод	0.1	-
186	537654.07	1339247.33	Аналитический метод	0.1	-
187	537597.53	1339205.38	Аналитический метод	0.1	-
188	537606.87	1339192.98	Аналитический метод	0.1	-
189	537707.15	1339268.55	Аналитический метод	0.1	-

185	537698.37	1339280.20	Аналитический метод	0.1	-
(27)					
190	535626.32	1337742.99	Аналитический метод	0.1	-
191	535582.02	1337710.13	Аналитический метод	0.1	-
192	535525.47	1337668.18	Аналитический метод	0.1	-
193	535534.81	1337655.78	Аналитический метод	0.1	-
194	535635.09	1337731.35	Аналитический метод	0.1	-
190	535626.32	1337742.99	Аналитический метод	0.1	-
(28)					
195	534839.53	1337217.36	Аналитический метод	0.1	-
196	534739.25	1337141.79	Аналитический метод	0.1	-
197	534748.00	1337130.18	Аналитический метод	0.1	-
198	534792.33	1337163.01	Аналитический метод	0.1	-
199	534848.87	1337204.96	Аналитический метод	0.1	-
195	534839.53	1337217.36	Аналитический метод	0.1	-
(29)					
200	536646.55	1338557.94	Аналитический метод	0.1	-
201	536546.28	1338482.37	Аналитический метод	0.1	-
202	536554.91	1338470.91	Аналитический метод	0.1	-
203	536599.35	1338503.59	Аналитический метод	0.1	-
204	536655.90	1338545.54	Аналитический метод	0.1	-
200	536646.55	1338557.94	Аналитический метод	0.1	-
(30)					
205	536172.63	1343495.43	Аналитический метод	0.1	-
206	536160.58	1343486.51	Аналитический метод	0.1	-
207	536193.38	1343442.19	Аналитический метод	0.1	-
208	536235.28	1343385.59	Аналитический метод	0.1	-
209	536247.33	1343394.51	Аналитический метод	0.1	-
205	536172.63	1343495.43	Аналитический метод	0.1	-
(31)					
210	536135.57	1343468.00	Аналитический метод	0.1	-
211	536123.52	1343459.08	Аналитический метод	0.1	-
212	536198.22	1343358.16	Аналитический метод	0.1	-
213	536210.27	1343367.08	Аналитический метод	0.1	-
214	536168.38	1343423.68	Аналитический метод	0.1	-
210	536135.57	1343468.00	Аналитический метод	0.1	-
(32)					
215	536132.55	1338176.62	Аналитический метод	0.1	-
216	536032.27	1338101.05	Аналитический метод	0.1	-
217	536041.05	1338089.40	Аналитический метод	0.1	-
218	536085.35	1338122.27	Аналитический метод	0.1	-
219	536141.69	1338164.49	Аналитический метод	0.1	-
215	536132.55	1338176.62	Аналитический метод	0.1	-
(33)					
220	531167.93	1333564.80	Аналитический метод	0.1	-
221	531164.66	1333439.28	Аналитический метод	0.1	-
222	531179.65	1333438.89	Аналитический метод	0.1	-
223	531181.09	1333494.01	Аналитический метод	0.1	-
224	531182.78	1333564.41	Аналитический метод	0.1	-
220	531167.93	1333564.80	Аналитический метод	0.1	-

(34)					
225	531214.16	1333563.60	Аналитический метод	0.1	-
226	531212.18	1333493.20	Аналитический метод	0.1	-
227	531210.74	1333438.08	Аналитический метод	0.1	-
228	531225.73	1333437.69	Аналитический метод	0.1	-
229	531229.01	1333563.21	Аналитический метод	0.1	-
225	531214.16	1333563.60	Аналитический метод	0.1	-
(35)					
230	535598.32	1337780.15	Аналитический метод	0.1	-
231	535498.04	1337704.58	Аналитический метод	0.1	-
232	535506.75	1337693.02	Аналитический метод	0.1	-
233	535563.32	1337734.99	Аналитический метод	0.1	-
234	535607.60	1337767.84	Аналитический метод	0.1	-
230	535598.32	1337780.15	Аналитический метод	0.1	-
(36)					
235	537670.38	1339317.34	Аналитический метод	0.1	-
236	537570.10	1339241.78	Аналитический метод	0.1	-
237	537578.81	1339230.22	Аналитический метод	0.1	-
238	537635.38	1339272.19	Аналитический метод	0.1	-
239	537679.65	1339305.03	Аналитический метод	0.1	-
235	537670.38	1339317.34	Аналитический метод	0.1	-
(37)					
240	534867.59	1337180.12	Аналитический метод	0.1	-
241	534811.02	1337138.15	Аналитический метод	0.1	-
242	534766.77	1337105.27	Аналитический метод	0.1	-
243	534776.02	1337093.00	Аналитический метод	0.1	-
244	534876.30	1337168.56	Аналитический метод	0.1	-
240	534867.59	1337180.12	Аналитический метод	0.1	-
(38)					
245	536674.61	1338520.70	Аналитический метод	0.1	-
246	536618.05	1338478.74	Аналитический метод	0.1	-
247	536573.91	1338445.71	Аналитический метод	0.1	-
248	536583.05	1338433.58	Аналитический метод	0.1	-
249	536683.32	1338509.15	Аналитический метод	0.1	-
245	536674.61	1338520.70	Аналитический метод	0.1	-
(39)					
250	536160.82	1338139.10	Аналитический метод	0.1	-
251	536104.04	1338097.41	Аналитический метод	0.1	-
252	536059.77	1338064.57	Аналитический метод	0.1	-
253	536069.05	1338052.26	Аналитический метод	0.1	-
254	536169.32	1338127.82	Аналитический метод	0.1	-
250	536160.82	1338139.10	Аналитический метод	0.1	-
(40)					
255	535066.51	1337385.40	Аналитический метод	0.1	-
256	534966.23	1337309.83	Аналитический метод	0.1	-
257	534974.84	1337298.41	Аналитический метод	0.1	-
258	535049.32	1337353.67	Аналитический метод	0.1	-
259	535075.68	1337373.23	Аналитический метод	0.1	-
255	535066.51	1337385.40	Аналитический метод	0.1	-
(41)					

260	535887.92	1337937.08	Аналитический метод	0.1	-
261	535843.04	1337903.78	Аналитический метод	0.1	-
262	535791.12	1337865.26	Аналитический метод	0.1	-
263	535800.48	1337852.86	Аналитический метод	0.1	-
264	535896.68	1337925.48	Аналитический метод	0.1	-
260	535887.92	1337937.08	Аналитический метод	0.1	-
(42)					
265	537478.10	1339116.78	Аналитический метод	0.1	-
266	537433.21	1339083.48	Аналитический метод	0.1	-
267	537381.29	1339044.97	Аналитический метод	0.1	-
268	537390.60	1339032.61	Аналитический метод	0.1	-
269	537486.88	1339105.12	Аналитический метод	0.1	-
265	537478.10	1339116.78	Аналитический метод	0.1	-
(43)					
270	535369.90	1337552.77	Аналитический метод	0.1	-
271	535325.02	1337519.47	Аналитический метод	0.1	-
272	535273.10	1337480.95	Аналитический метод	0.1	-
273	535282.42	1337468.59	Аналитический метод	0.1	-
274	535378.68	1337541.12	Аналитический метод	0.1	-
270	535369.90	1337552.77	Аналитический метод	0.1	-
(44)					
275	537993.25	1349477.74	Аналитический метод	0.1	-
276	537981.10	1349468.93	Аналитический метод	0.1	-
277	538013.91	1349423.70	Аналитический метод	0.1	-
278	538051.87	1349371.37	Аналитический метод	0.1	-
279	538064.02	1349380.18	Аналитический метод	0.1	-
275	537993.25	1349477.74	Аналитический метод	0.1	-
(45)					
280	535960.98	1343781.35	Аналитический метод	0.1	-
281	535948.93	1343772.43	Аналитический метод	0.1	-
282	535982.17	1343727.52	Аналитический метод	0.1	-
283	536020.64	1343675.55	Аналитический метод	0.1	-
284	536032.71	1343684.49	Аналитический метод	0.1	-
280	535960.98	1343781.35	Аналитический метод	0.1	-
(46)					
285	537179.53	1346576.49	Аналитический метод	0.1	-
286	537134.77	1346543.07	Аналитический метод	0.1	-
287	537082.96	1346504.39	Аналитический метод	0.1	-
288	537091.94	1346492.36	Аналитический метод	0.1	-
289	537188.51	1346564.47	Аналитический метод	0.1	-
285	537179.53	1346576.49	Аналитический метод	0.1	-
(47)					
290	537735.62	1346991.70	Аналитический метод	0.1	-
291	537690.86	1346958.28	Аналитический метод	0.1	-
292	537639.05	1346919.60	Аналитический метод	0.1	-
293	537648.03	1346907.57	Аналитический метод	0.1	-
294	537744.60	1346979.68	Аналитический метод	0.1	-
290	537735.62	1346991.70	Аналитический метод	0.1	-
(48)					
295	536977.00	1342331.27	Аналитический метод	0.1	-

296	536964.94	1342322.34	Аналитический метод	0.1	-
297	537036.65	1342225.46	Аналитический метод	0.1	-
298	537048.71	1342234.39	Аналитический метод	0.1	-
299	537010.24	1342286.36	Аналитический метод	0.1	-
295	536977.00	1342331.27	Аналитический метод	0.1	-
(49)					
300	536765.79	1342616.61	Аналитический метод	0.1	-
301	536753.73	1342607.68	Аналитический метод	0.1	-
302	536825.44	1342510.80	Аналитический метод	0.1	-
303	536837.50	1342519.73	Аналитический метод	0.1	-
304	536799.03	1342571.70	Аналитический метод	0.1	-
300	536765.79	1342616.61	Аналитический метод	0.1	-
(50)					
305	537434.81	1346824.63	Аналитический метод	0.1	-
306	537338.23	1346752.52	Аналитический метод	0.1	-
307	537347.21	1346740.50	Аналитический метод	0.1	-
308	537399.02	1346779.18	Аналитический метод	0.1	-
309	537443.79	1346812.61	Аналитический метод	0.1	-
305	537434.81	1346824.63	Аналитический метод	0.1	-
(51)					
310	537014.05	1342358.69	Аналитический метод	0.1	-
311	537001.99	1342349.77	Аналитический метод	0.1	-
312	537035.23	1342304.86	Аналитический метод	0.1	-
313	537073.70	1342252.89	Аналитический метод	0.1	-
314	537085.76	1342261.82	Аналитический метод	0.1	-
310	537014.05	1342358.69	Аналитический метод	0.1	-
(52)					
315	536591.64	1342929.36	Аналитический метод	0.1	-
316	536579.58	1342920.44	Аналитический метод	0.1	-
317	536612.82	1342875.53	Аналитический метод	0.1	-
318	536651.29	1342823.56	Аналитический метод	0.1	-
319	536663.35	1342832.49	Аналитический метод	0.1	-
315	536591.64	1342929.36	Аналитический метод	0.1	-
(53)					
320	538170.25	1349155.21	Аналитический метод	0.1	-
321	538158.10	1349146.40	Аналитический метод	0.1	-
322	538228.87	1349048.84	Аналитический метод	0.1	-
323	538241.01	1349057.65	Аналитический метод	0.1	-
324	538203.05	1349109.99	Аналитический метод	0.1	-
320	538170.25	1349155.21	Аналитический метод	0.1	-
(54)					
325	538635.60	1348592.18	Аналитический метод	0.1	-
326	538623.46	1348583.37	Аналитический метод	0.1	-
327	538656.27	1348538.14	Аналитический метод	0.1	-
328	538694.23	1348485.81	Аналитический метод	0.1	-
329	538706.38	1348494.62	Аналитический метод	0.1	-
325	538635.60	1348592.18	Аналитический метод	0.1	-
(55)					
330	538543.73	1347652.61	Аналитический метод	0.1	-
331	538447.16	1347580.50	Аналитический метод	0.1	-

332	538456.13	1347568.48	Аналитический метод	0.1	-
333	538507.94	1347607.16	Аналитический метод	0.1	-
334	538552.71	1347640.58	Аналитический метод	0.1	-
330	538543.73	1347652.61	Аналитический метод	0.1	-
(56)					
335	537462.39	1346787.69	Аналитический метод	0.1	-
336	537417.62	1346754.26	Аналитический метод	0.1	-
337	537365.81	1346715.58	Аналитический метод	0.1	-
338	537374.79	1346703.56	Аналитический метод	0.1	-
339	537471.37	1346775.67	Аналитический метод	0.1	-
335	537462.39	1346787.69	Аналитический метод	0.1	-
(57)					
340	538220.89	1339667.84	Аналитический метод	0.1	-
341	538176.02	1339634.55	Аналитический метод	0.1	-
342	538124.09	1339596.03	Аналитический метод	0.1	-
343	538133.03	1339583.98	Аналитический метод	0.1	-
344	538229.83	1339655.79	Аналитический метод	0.1	-
340	538220.89	1339667.84	Аналитический метод	0.1	-
(58)					
345	537858.88	1341217.35	Аналитический метод	0.1	-
346	537846.82	1341208.42	Аналитический метод	0.1	-
347	537880.06	1341163.52	Аналитический метод	0.1	-
348	537918.53	1341111.55	Аналитический метод	0.1	-
349	537930.59	1341120.47	Аналитический метод	0.1	-
345	537858.88	1341217.35	Аналитический метод	0.1	-
(59)					
350	537225.26	1342073.36	Аналитический метод	0.1	-
351	537213.20	1342064.43	Аналитический метод	0.1	-
352	537246.44	1342019.53	Аналитический метод	0.1	-
353	537284.91	1341967.56	Аналитический метод	0.1	-
354	537296.97	1341976.48	Аналитический метод	0.1	-
350	537225.26	1342073.36	Аналитический метод	0.1	-
(60)					
355	537610.62	1341475.26	Аналитический метод	0.1	-
356	537598.56	1341466.33	Аналитический метод	0.1	-
357	537670.27	1341369.46	Аналитический метод	0.1	-
358	537682.33	1341378.38	Аналитический метод	0.1	-
359	537643.86	1341430.35	Аналитический метод	0.1	-
355	537610.62	1341475.26	Аналитический метод	0.1	-
(61)					
360	538244.24	1340619.25	Аналитический метод	0.1	-
361	538232.18	1340610.32	Аналитический метод	0.1	-
362	538303.89	1340513.45	Аналитический метод	0.1	-
363	538315.95	1340522.37	Аналитический метод	0.1	-
364	538277.48	1340574.34	Аналитический метод	0.1	-
360	538244.24	1340619.25	Аналитический метод	0.1	-
(62)					
365	534144.37	1336410.53	Аналитический метод	0.1	-
366	534050.04	1336335.51	Аналитический метод	0.1	-
367	534059.38	1336323.77	Аналитический метод	0.1	-

368	534109.98	1336364.01	Аналитический метод	0.1	-
369	534153.71	1336398.79	Аналитический метод	0.1	-
365	534144.37	1336410.53	Аналитический метод	0.1	-
(63)					
370	533549.56	1335937.45	Аналитический метод	0.1	-
371	533455.23	1335862.43	Аналитический метод	0.1	-
372	533464.57	1335850.69	Аналитический метод	0.1	-
373	533515.17	1335890.93	Аналитический метод	0.1	-
374	533558.90	1335925.71	Аналитический метод	0.1	-
370	533549.56	1335937.45	Аналитический метод	0.1	-
(64)					
375	538421.88	1348886.82	Аналитический метод	0.1	-
376	538409.74	1348878.01	Аналитический метод	0.1	-
377	538442.54	1348832.79	Аналитический метод	0.1	-
378	538480.50	1348780.45	Аналитический метод	0.1	-
379	538492.65	1348789.26	Аналитический метод	0.1	-
375	538421.88	1348886.82	Аналитический метод	0.1	-
(65)					
380	536060.94	1345741.29	Аналитический метод	0.1	-
381	536016.18	1345707.87	Аналитический метод	0.1	-
382	535964.37	1345669.18	Аналитический метод	0.1	-
383	535973.34	1345657.16	Аналитический метод	0.1	-
384	536069.92	1345729.27	Аналитический метод	0.1	-
380	536060.94	1345741.29	Аналитический метод	0.1	-
(66)					
385	536591.84	1346195.22	Аналитический метод	0.1	-
386	536495.26	1346123.11	Аналитический метод	0.1	-
387	536504.24	1346111.09	Аналитический метод	0.1	-
388	536556.07	1346149.79	Аналитический метод	0.1	-
389	536600.81	1346183.20	Аналитический метод	0.1	-
385	536591.84	1346195.22	Аналитический метод	0.1	-
(67)					
390	537932.41	1339511.22	Аналитический метод	0.1	-
391	537835.61	1339439.41	Аналитический метод	0.1	-
392	537844.55	1339427.36	Аналитический метод	0.1	-
393	537896.48	1339465.89	Аналитический метод	0.1	-
394	537941.35	1339499.17	Аналитический метод	0.1	-
390	537932.41	1339511.22	Аналитический метод	0.1	-
(68)					
395	536619.42	1346158.28	Аналитический метод	0.1	-
396	536574.67	1346124.87	Аналитический метод	0.1	-
397	536522.84	1346086.17	Аналитический метод	0.1	-
398	536531.82	1346074.15	Аналитический метод	0.1	-
399	536628.39	1346146.26	Аналитический метод	0.1	-
395	536619.42	1346158.28	Аналитический метод	0.1	-
(69)					
400	538207.56	1349182.28	Аналитический метод	0.1	-
401	538195.42	1349173.47	Аналитический метод	0.1	-
402	538228.22	1349128.25	Аналитический метод	0.1	-
403	538266.19	1349075.91	Аналитический метод	0.1	-

404	538278.33	1349084.72	Аналитический метод	0.1	-
400	538207.56	1349182.28	Аналитический метод	0.1	-
(70)					
405	538033.03	1340904.58	Аналитический метод	0.1	-
406	538020.98	1340895.66	Аналитический метод	0.1	-
407	538092.68	1340798.78	Аналитический метод	0.1	-
408	538104.74	1340807.71	Аналитический метод	0.1	-
409	538066.27	1340859.68	Аналитический метод	0.1	-
405	538033.03	1340904.58	Аналитический метод	0.1	-
(71)					
410	537399.41	1341760.59	Аналитический метод	0.1	-
411	537387.36	1341751.67	Аналитический метод	0.1	-
412	537459.06	1341654.79	Аналитический метод	0.1	-
413	537471.12	1341663.72	Аналитический метод	0.1	-
414	537432.65	1341715.69	Аналитический метод	0.1	-
410	537399.41	1341760.59	Аналитический метод	0.1	-
(72)					
415	538264.89	1347444.41	Аналитический метод	0.1	-
416	538168.31	1347372.30	Аналитический метод	0.1	-
417	538177.28	1347360.28	Аналитический метод	0.1	-
418	538229.09	1347398.96	Аналитический метод	0.1	-
419	538273.86	1347432.39	Аналитический метод	0.1	-
415	538264.89	1347444.41	Аналитический метод	0.1	-
(73)					
420	537955.93	1349450.67	Аналитический метод	0.1	-
421	537943.79	1349441.86	Аналитический метод	0.1	-
422	538014.56	1349344.30	Аналитический метод	0.1	-
423	538026.70	1349353.11	Аналитический метод	0.1	-
424	537988.74	1349405.44	Аналитический метод	0.1	-
420	537955.93	1349450.67	Аналитический метод	0.1	-
(74)					
425	537647.67	1341502.68	Аналитический метод	0.1	-
426	537635.61	1341493.76	Аналитический метод	0.1	-
427	537668.85	1341448.86	Аналитический метод	0.1	-
428	537707.32	1341396.89	Аналитический метод	0.1	-
429	537719.38	1341405.81	Аналитический метод	0.1	-
425	537647.67	1341502.68	Аналитический метод	0.1	-
(75)					
430	538070.09	1340932.01	Аналитический метод	0.1	-
431	538058.03	1340923.08	Аналитический метод	0.1	-
432	538091.27	1340878.18	Аналитический метод	0.1	-
433	538129.74	1340826.22	Аналитический метод	0.1	-
434	538141.79	1340835.14	Аналитический метод	0.1	-
430	538070.09	1340932.01	Аналитический метод	0.1	-
(76)					
435	537708.05	1347028.64	Аналитический метод	0.1	-
436	537611.47	1346956.53	Аналитический метод	0.1	-
437	537620.44	1346944.51	Аналитический метод	0.1	-
438	537672.26	1346983.20	Аналитический метод	0.1	-
439	537717.02	1347016.62	Аналитический метод	0.1	-

435	537708.05	1347028.64	Аналитический метод	0.1	-
(77)					
440	537436.47	1341788.02	Аналитический метод	0.1	-
441	537424.41	1341779.09	Аналитический метод	0.1	-
442	537457.65	1341734.19	Аналитический метод	0.1	-
443	537496.12	1341682.22	Аналитический метод	0.1	-
444	537508.17	1341691.14	Аналитический метод	0.1	-
440	537436.47	1341788.02	Аналитический метод	0.1	-
(78)					
445	538292.47	1347407.47	Аналитический метод	0.1	-
446	538247.70	1347374.04	Аналитический метод	0.1	-
447	538195.89	1347335.36	Аналитический метод	0.1	-
448	538204.86	1347323.34	Аналитический метод	0.1	-
449	538301.44	1347395.45	Аналитический метод	0.1	-
445	538292.47	1347407.47	Аналитический метод	0.1	-
(79)					
450	536033.36	1345778.23	Аналитический метод	0.1	-
451	535936.79	1345706.12	Аналитический метод	0.1	-
452	535945.76	1345694.10	Аналитический метод	0.1	-
453	535997.57	1345732.79	Аналитический метод	0.1	-
454	536042.33	1345766.21	Аналитический метод	0.1	-
450	536033.36	1345778.23	Аналитический метод	0.1	-
(80)					
455	535923.94	1343753.92	Аналитический метод	0.1	-
456	535911.88	1343744.99	Аналитический метод	0.1	-
457	535983.61	1343648.13	Аналитический метод	0.1	-
458	535995.65	1343657.05	Аналитический метод	0.1	-
459	535957.18	1343709.02	Аналитический метод	0.1	-
455	535923.94	1343753.92	Аналитический метод	0.1	-
(81)					
460	537821.82	1341189.92	Аналитический метод	0.1	-
461	537809.77	1341181.00	Аналитический метод	0.1	-
462	537881.48	1341084.12	Аналитический метод	0.1	-
463	537893.53	1341093.04	Аналитический метод	0.1	-
464	537855.06	1341145.02	Аналитический метод	0.1	-
460	537821.82	1341189.92	Аналитический метод	0.1	-
(82)					
465	538571.32	1347615.66	Аналитический метод	0.1	-
466	538526.55	1347582.24	Аналитический метод	0.1	-
467	538474.74	1347543.56	Аналитический метод	0.1	-
468	538483.71	1347531.54	Аналитический метод	0.1	-
469	538580.29	1347603.65	Аналитический метод	0.1	-
465	538571.32	1347615.66	Аналитический метод	0.1	-
(83)					
470	538281.29	1340646.68	Аналитический метод	0.1	-
471	538269.24	1340637.76	Аналитический метод	0.1	-
472	538302.48	1340592.85	Аналитический метод	0.1	-
473	538340.95	1340540.88	Аналитический метод	0.1	-
474	538353.00	1340549.80	Аналитический метод	0.1	-
470	538281.29	1340646.68	Аналитический метод	0.1	-

(84)					
475	536802.84	1342644.03	Аналитический метод	0.1	-
476	536790.79	1342635.11	Аналитический метод	0.1	-
477	536824.03	1342590.20	Аналитический метод	0.1	-
478	536862.50	1342538.23	Аналитический метод	0.1	-
479	536874.55	1342547.15	Аналитический метод	0.1	-
475	536802.84	1342644.03	Аналитический метод	0.1	-
(85)					
480	538485.95	1339864.43	Аналитический метод	0.1	-
481	538441.05	1339831.17	Аналитический метод	0.1	-
482	538389.12	1339792.65	Аналитический метод	0.1	-
483	538398.06	1339780.60	Аналитический метод	0.1	-
484	538494.86	1339852.41	Аналитический метод	0.1	-
480	538485.95	1339864.43	Аналитический метод	0.1	-
(86)					
485	533578.26	1335901.37	Аналитический метод	0.1	-
486	533534.53	1335866.59	Аналитический метод	0.1	-
487	533483.93	1335826.34	Аналитический метод	0.1	-
488	533493.26	1335814.61	Аналитический метод	0.1	-
489	533587.59	1335889.63	Аналитический метод	0.1	-
485	533578.26	1335901.37	Аналитический метод	0.1	-
(87)					
490	534173.07	1336374.45	Аналитический метод	0.1	-
491	534129.34	1336339.67	Аналитический метод	0.1	-
492	534078.74	1336299.42	Аналитический метод	0.1	-
493	534088.07	1336287.69	Аналитический метод	0.1	-
494	534182.40	1336362.71	Аналитический метод	0.1	-
490	534173.07	1336374.45	Аналитический метод	0.1	-
(88)					
495	537959.88	1339474.19	Аналитический метод	0.1	-
496	537915.01	1339440.91	Аналитический метод	0.1	-
497	537863.08	1339402.38	Аналитический метод	0.1	-
498	537872.01	1339390.34	Аналитический метод	0.1	-
499	537968.81	1339462.15	Аналитический метод	0.1	-
495	537959.88	1339474.19	Аналитический метод	0.1	-
(89)					
500	538384.56	1348859.75	Аналитический метод	0.1	-
501	538372.42	1348850.95	Аналитический метод	0.1	-
502	538443.19	1348753.39	Аналитический метод	0.1	-
503	538455.33	1348762.19	Аналитический метод	0.1	-
504	538417.36	1348814.53	Аналитический метод	0.1	-
500	538384.56	1348859.75	Аналитический метод	0.1	-
(90)					
505	536554.58	1342901.93	Аналитический метод	0.1	-
506	536542.53	1342893.01	Аналитический метод	0.1	-
507	536614.24	1342796.14	Аналитический метод	0.1	-
508	536626.29	1342805.06	Аналитический метод	0.1	-
509	536587.82	1342857.03	Аналитический метод	0.1	-
505	536554.58	1342901.93	Аналитический метод	0.1	-
(91)					

510	537188.20	1342045.92	Аналитический метод	0.1	-
511	537176.15	1342037.00	Аналитический метод	0.1	-
512	537247.86	1341940.13	Аналитический метод	0.1	-
513	537259.91	1341949.05	Аналитический метод	0.1	-
514	537221.44	1342001.02	Аналитический метод	0.1	-
510	537188.20	1342045.92	Аналитический метод	0.1	-
(92)					
515	538598.29	1348565.11	Аналитический метод	0.1	-
516	538586.15	1348556.30	Аналитический метод	0.1	-
517	538656.92	1348458.74	Аналитический метод	0.1	-
518	538669.05	1348467.54	Аналитический метод	0.1	-
519	538631.09	1348519.88	Аналитический метод	0.1	-
515	538598.29	1348565.11	Аналитический метод	0.1	-
(93)					
520	538193.43	1339704.86	Аналитический метод	0.1	-
521	538096.63	1339633.05	Аналитический метод	0.1	-
522	538105.56	1339621.01	Аналитический метод	0.1	-
523	538157.49	1339659.53	Аналитический метод	0.1	-
524	538202.36	1339692.82	Аналитический метод	0.1	-
520	538193.43	1339704.86	Аналитический метод	0.1	-
(94)					
525	537151.96	1346613.43	Аналитический метод	0.1	-
526	537055.38	1346541.32	Аналитический метод	0.1	-
527	537064.35	1346529.31	Аналитический метод	0.1	-
528	537116.16	1346567.99	Аналитический метод	0.1	-
529	537160.93	1346601.42	Аналитический метод	0.1	-
525	537151.96	1346613.43	Аналитический метод	0.1	-
(95)					
530	538822.58	1347860.81	Аналитический метод	0.1	-
531	538726.00	1347788.70	Аналитический метод	0.1	-
532	538734.98	1347776.68	Аналитический метод	0.1	-
533	538786.79	1347815.36	Аналитический метод	0.1	-
534	538831.52	1347848.84	Аналитический метод	0.1	-
530	538822.58	1347860.81	Аналитический метод	0.1	-
(96)					
535	538492.50	1340361.34	Аналитический метод	0.1	-
536	538480.44	1340352.42	Аналитический метод	0.1	-
537	538513.68	1340307.51	Аналитический метод	0.1	-
538	538552.19	1340255.56	Аналитический метод	0.1	-
539	538564.21	1340264.46	Аналитический метод	0.1	-
535	538492.50	1340361.34	Аналитический метод	0.1	-
(97)					
540	538848.75	1348298.35	Аналитический метод	0.1	-
541	538836.60	1348289.54	Аналитический метод	0.1	-
542	538869.41	1348244.31	Аналитический метод	0.1	-
543	538907.43	1348192.01	Аналитический метод	0.1	-
544	538919.52	1348200.78	Аналитический метод	0.1	-
540	538848.75	1348298.35	Аналитический метод	0.1	-
(98)					
545	535162.36	1344782.71	Аналитический метод	0.1	-

546	535150.34	1344773.81	Аналитический метод	0.1	-
547	535222.06	1344676.95	Аналитический метод	0.1	-
548	535234.11	1344685.87	Аналитический метод	0.1	-
549	535195.64	1344737.84	Аналитический метод	0.1	-
545	535162.36	1344782.71	Аналитический метод	0.1	-
(99)					
550	535199.44	1344810.17	Аналитический метод	0.1	-
551	535187.44	1344801.28	Аналитический метод	0.1	-
552	535220.64	1344756.34	Аналитический метод	0.1	-
553	535259.10	1344704.38	Аналитический метод	0.1	-
554	535271.17	1344713.31	Аналитический метод	0.1	-
550	535199.44	1344810.17	Аналитический метод	0.1	-
(100)					
555	538850.20	1347823.82	Аналитический метод	0.1	-
556	538805.39	1347790.44	Аналитический метод	0.1	-
557	538753.59	1347751.76	Аналитический метод	0.1	-
558	538762.56	1347739.74	Аналитический метод	0.1	-
559	538859.14	1347811.85	Аналитический метод	0.1	-
555	538850.20	1347823.82	Аналитический метод	0.1	-
(101)					
560	538458.46	1339901.48	Аналитический метод	0.1	-
561	538361.66	1339829.67	Аналитический метод	0.1	-
562	538370.59	1339817.63	Аналитический метод	0.1	-
563	538422.52	1339856.15	Аналитический метод	0.1	-
564	538467.37	1339889.47	Аналитический метод	0.1	-
560	538458.46	1339901.48	Аналитический метод	0.1	-
(102)					
565	534441.78	1336647.07	Аналитический метод	0.1	-
566	534347.44	1336572.04	Аналитический метод	0.1	-
567	534356.78	1336560.30	Аналитический метод	0.1	-
568	534407.38	1336600.54	Аналитический метод	0.1	-
569	534451.06	1336635.40	Аналитический метод	0.1	-
565	534441.78	1336647.07	Аналитический метод	0.1	-
(103)					
570	538455.44	1340333.91	Аналитический метод	0.1	-
571	538443.39	1340324.99	Аналитический метод	0.1	-
572	538515.10	1340228.11	Аналитический метод	0.1	-
573	538527.11	1340237.00	Аналитический метод	0.1	-
574	538488.68	1340289.01	Аналитический метод	0.1	-
570	538455.44	1340333.91	Аналитический метод	0.1	-
(104)					
575	534470.52	1336610.92	Аналитический метод	0.1	-
576	534426.74	1336576.20	Аналитический метод	0.1	-
577	534376.14	1336535.95	Аналитический метод	0.1	-
578	534385.47	1336524.22	Аналитический метод	0.1	-
579	534479.81	1336599.24	Аналитический метод	0.1	-
575	534470.52	1336610.92	Аналитический метод	0.1	-
(105)					
580	538811.43	1348271.27	Аналитический метод	0.1	-
581	538799.29	1348262.47	Аналитический метод	0.1	-

582	538870.06	1348164.91	Аналитический метод	0.1	-
583	538882.14	1348173.67	Аналитический метод	0.1	-
584	538844.23	1348226.05	Аналитический метод	0.1	-
580	538811.43	1348271.27	Аналитический метод	0.1	-
(106)					
585	537780.24	1349771.40	Аналитический метод	0.1	-
586	537768.22	1349762.68	Аналитический метод	0.1	-
587	537800.90	1349717.36	Аналитический метод	0.1	-
588	537838.86	1349665.02	Аналитический метод	0.1	-
589	537851.01	1349673.83	Аналитический метод	0.1	-
585	537780.24	1349771.40	Аналитический метод	0.1	-
(107)					
590	537450.12	1339153.93	Аналитический метод	0.1	-
591	537353.84	1339081.42	Аналитический метод	0.1	-
592	537362.58	1339069.81	Аналитический метод	0.1	-
593	537414.52	1339108.34	Аналитический метод	0.1	-
594	537459.39	1339141.63	Аналитический метод	0.1	-
590	537450.12	1339153.93	Аналитический метод	0.1	-
(108)					
595	537742.81	1349744.25	Аналитический метод	0.1	-
596	537730.78	1349735.52	Аналитический метод	0.1	-
597	537801.55	1349637.96	Аналитический метод	0.1	-
598	537813.69	1349646.77	Аналитический метод	0.1	-
599	537775.73	1349699.10	Аналитический метод	0.1	-
595	537742.81	1349744.25	Аналитический метод	0.1	-
(109)					
600	535341.91	1337589.92	Аналитический метод	0.1	-
601	535245.65	1337517.39	Аналитический метод	0.1	-
602	535254.39	1337505.80	Аналитический метод	0.1	-
603	535306.33	1337544.33	Аналитический метод	0.1	-
604	535351.19	1337577.61	Аналитический метод	0.1	-
600	535341.91	1337589.92	Аналитический метод	0.1	-
(110)					
605	535859.87	1337974.24	Аналитический метод	0.1	-
606	535763.67	1337901.63	Аналитический метод	0.1	-
607	535772.38	1337890.08	Аналитический метод	0.1	-
608	535824.33	1337928.62	Аналитический метод	0.1	-
609	535869.19	1337961.90	Аналитический метод	0.1	-
605	535859.87	1337974.24	Аналитический метод	0.1	-
(111)					
610	535712.53	1344039.11	Аналитический метод	0.1	-
611	535700.67	1344030.33	Аналитический метод	0.1	-
612	535772.39	1343933.46	Аналитический метод	0.1	-
613	535784.44	1343942.38	Аналитический метод	0.1	-
614	535745.97	1343994.35	Аналитический метод	0.1	-
610	535712.53	1344039.11	Аналитический метод	0.1	-
(112)					
615	535749.77	1344066.69	Аналитический метод	0.1	-
616	535737.93	1344057.92	Аналитический метод	0.1	-
617	535770.97	1344012.86	Аналитический метод	0.1	-

618	535809.44	1343960.89	Аналитический метод	0.1	-
619	535821.50	1343969.82	Аналитический метод	0.1	-
615	535749.77	1344066.69	Аналитический метод	0.1	-
(113)					
620	535380.91	1344565.03	Аналитический метод	0.1	-
621	535368.85	1344556.10	Аналитический метод	0.1	-
622	535402.09	1344511.20	Аналитический метод	0.1	-
623	535440.81	1344459.41	Аналитический метод	0.1	-
624	535452.63	1344468.16	Аналитический метод	0.1	-
620	535380.91	1344565.03	Аналитический метод	0.1	-
(114)					
625	533284.76	1335667.94	Аналитический метод	0.1	-
626	533241.04	1335633.17	Аналитический метод	0.1	-
627	533190.61	1335592.70	Аналитический метод	0.1	-
628	533199.77	1335581.18	Аналитический метод	0.1	-
629	533294.10	1335656.20	Аналитический метод	0.1	-
625	533284.76	1335667.94	Аналитический метод	0.1	-
(115)					
630	535475.67	1345361.83	Аналитический метод	0.1	-
631	535379.09	1345289.72	Аналитический метод	0.1	-
632	535387.89	1345277.94	Аналитический метод	0.1	-
633	535439.88	1345316.38	Аналитический метод	0.1	-
634	535484.65	1345349.81	Аналитический метод	0.1	-
630	535475.67	1345361.83	Аналитический метод	0.1	-
(116)					
635	533256.07	1335704.02	Аналитический метод	0.1	-
636	533161.74	1335629.00	Аналитический метод	0.1	-
637	533170.90	1335617.48	Аналитический метод	0.1	-
638	533221.68	1335657.51	Аналитический метод	0.1	-
639	533265.40	1335692.28	Аналитический метод	0.1	-
635	533256.07	1335704.02	Аналитический метод	0.1	-
(117)					
640	531203.74	1333169.18	Аналитический метод	0.1	-
641	531202.29	1333113.34	Аналитический метод	0.1	-
642	531200.93	1333048.68	Аналитический метод	0.1	-
643	531215.60	1333048.30	Аналитический метод	0.1	-
644	531218.74	1333168.79	Аналитический метод	0.1	-
640	531203.74	1333169.18	Аналитический метод	0.1	-
(118)					
645	535343.86	1344537.60	Аналитический метод	0.1	-
646	535331.80	1344528.67	Аналитический метод	0.1	-
647	535403.53	1344431.80	Аналитический метод	0.1	-
648	535415.32	1344440.53	Аналитический метод	0.1	-
649	535377.10	1344492.69	Аналитический метод	0.1	-
645	535343.86	1344537.60	Аналитический метод	0.1	-
(119)					
650	535503.25	1345324.88	Аналитический метод	0.1	-
651	535458.49	1345291.46	Аналитический метод	0.1	-
652	535406.86	1345252.53	Аналитический метод	0.1	-
653	535415.65	1345240.76	Аналитический метод	0.1	-

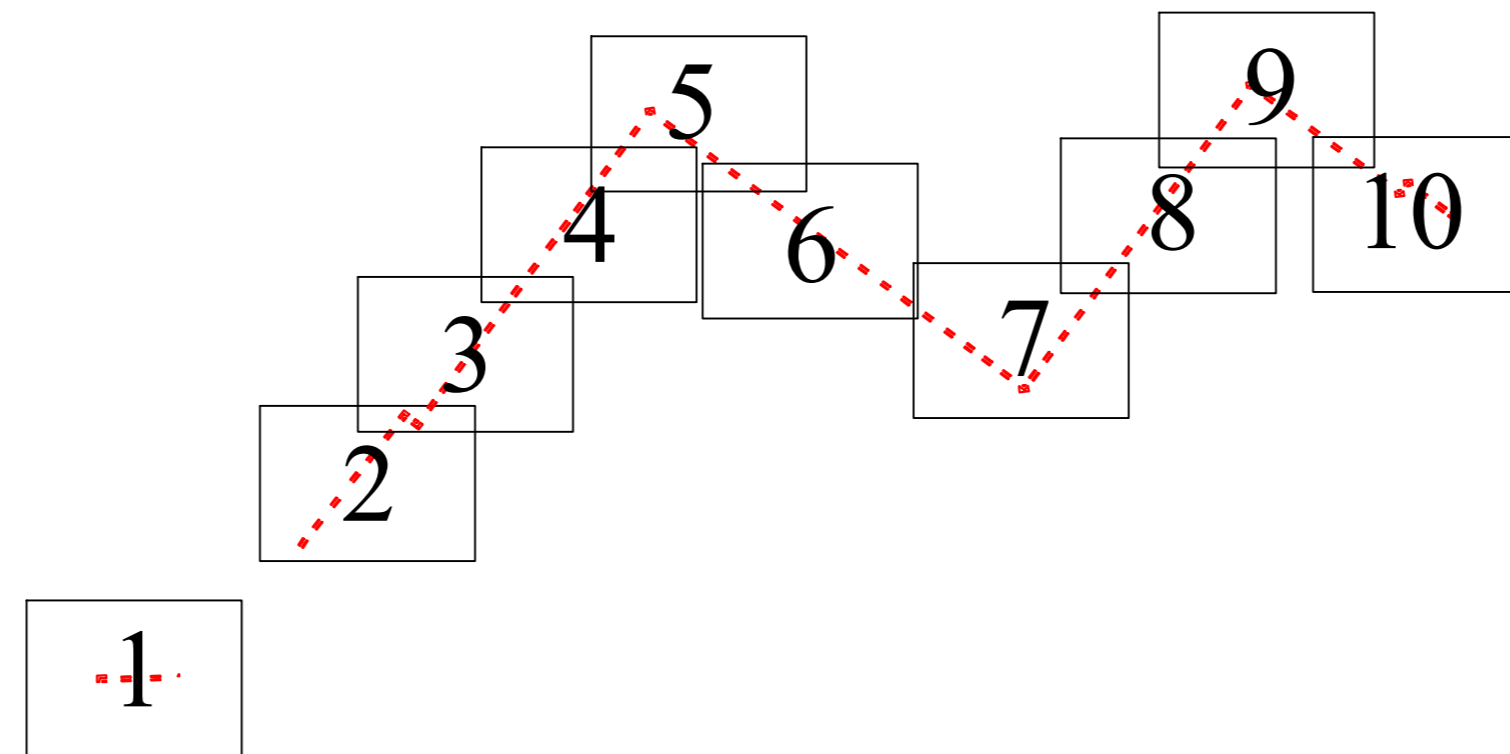
654	535512.22	1345312.87	Аналитический метод	0.1	-
650	535503.25	1345324.88	Аналитический метод	0.1	-
(120)					
655	531157.66	1333170.38	Аналитический метод	0.1	-
656	531154.52	1333049.90	Аналитический метод	0.1	-
657	531169.16	1333049.52	Аналитический метод	0.1	-
658	531171.20	1333114.15	Аналитический метод	0.1	-
659	531172.65	1333169.99	Аналитический метод	0.1	-
655	531157.66	1333170.38	Аналитический метод	0.1	-
(121)					
660	536377.82	1343218.23	Аналитический метод	0.1	-
661	536366.90	1343207.77	Аналитический метод	0.1	-
662	536392.69	1343172.93	Аналитический метод	0.1	-
663	536434.59	1343116.33	Аналитический метод	0.1	-
664	536446.64	1343125.25	Аналитический метод	0.1	-
660	536377.82	1343218.23	Аналитический метод	0.1	-
(122)					
665	536344.14	1343186.23	Аналитический метод	0.1	-
666	536333.09	1343175.96	Аналитический метод	0.1	-
667	536397.53	1343088.90	Аналитический метод	0.1	-
668	536409.58	1343097.82	Аналитический метод	0.1	-
669	536367.69	1343154.42	Аналитический метод	0.1	-
665	536344.14	1343186.23	Аналитический метод	0.1	-
(123)					
670	533883.98	1336199.56	Аналитический метод	0.1	-
671	533785.71	1336121.40	Аналитический метод	0.1	-
672	533793.16	1336112.03	Аналитический метод	0.1	-
673	533812.58	1336127.47	Аналитический метод	0.1	-
674	533891.44	1336190.19	Аналитический метод	0.1	-
670	533883.98	1336199.56	Аналитический метод	0.1	-
(124)					
675	537962.93	1347218.95	Аналитический метод	0.1	-
676	537890.32	1347164.73	Аналитический метод	0.1	-
677	537899.29	1347152.72	Аналитический метод	0.1	-
678	537951.10	1347191.40	Аналитический метод	0.1	-
679	537971.70	1347206.78	Аналитический метод	0.1	-
675	537962.93	1347218.95	Аналитический метод	0.1	-
(125)					
680	537989.96	1347181.60	Аналитический метод	0.1	-
681	537969.71	1347166.48	Аналитический метод	0.1	-
682	537917.90	1347127.80	Аналитический метод	0.1	-
683	537926.87	1347115.78	Аналитический метод	0.1	-
684	537998.80	1347169.49	Аналитический метод	0.1	-
680	537989.96	1347181.60	Аналитический метод	0.1	-
(126)					
685	535754.52	1345570.03	Аналитический метод	0.1	-
686	535683.71	1345517.16	Аналитический метод	0.1	-
687	535692.78	1345505.21	Аналитический метод	0.1	-
688	535718.72	1345524.58	Аналитический метод	0.1	-
689	535763.49	1345558.01	Аналитический метод	0.1	-

685	535754.52	1345570.03	Аналитический метод	0.1	-
(127)					
690	535782.10	1345533.09	Аналитический метод	0.1	-
691	535737.33	1345499.66	Аналитический метод	0.1	-
692	535711.64	1345480.48	Аналитический метод	0.1	-
693	535722.40	1345469.80	Аналитический метод	0.1	-
694	535791.07	1345521.07	Аналитический метод	0.1	-
690	535782.10	1345533.09	Аналитический метод	0.1	-
(128)					
695	537335.26	1350682.73	Аналитический метод	0.1	-
696	537317.69	1350669.35	Аналитический метод	0.1	-
697	537352.33	1350622.60	Аналитический метод	0.1	-
698	537370.07	1350635.74	Аналитический метод	0.1	-
695	537335.26	1350682.73	Аналитический метод	0.1	-
(129)					
699	537290.73	1350648.62	Аналитический метод	0.1	-
700	537283.50	1350643.08	Аналитический метод	0.1	-
701	537273.17	1350635.25	Аналитический метод	0.1	-
702	537307.27	1350589.22	Аналитический метод	0.1	-
703	537325.01	1350602.36	Аналитический метод	0.1	-
699	537290.73	1350648.62	Аналитический метод	0.1	-
(130)					
704	536339.79	1345949.50	Аналитический метод	0.1	-
705	536295.02	1345916.07	Аналитический метод	0.1	-
706	536276.59	1345902.31	Аналитический метод	0.1	-
707	536285.73	1345890.40	Аналитический метод	0.1	-
708	536348.77	1345937.47	Аналитический метод	0.1	-
704	536339.79	1345949.50	Аналитический метод	0.1	-
(131)					
709	536312.21	1345986.43	Аналитический метод	0.1	-
710	536249.44	1345939.57	Аналитический метод	0.1	-
711	536255.25	1345932.01	Аналитический метод	0.1	-
712	536258.36	1345927.51	Аналитический метод	0.1	-
713	536276.42	1345940.99	Аналитический метод	0.1	-
714	536321.18	1345974.41	Аналитический метод	0.1	-
709	536312.21	1345986.43	Аналитический метод	0.1	-
(132)					
715	534631.39	1336809.18	Аналитический метод	0.1	-
716	534595.59	1336780.70	Аналитический метод	0.1	-
717	534610.17	1336762.37	Аналитический метод	0.1	-
718	534639.98	1336786.15	Аналитический метод	0.1	-
719	534639.42	1336786.22	Аналитический метод	0.1	-
720	534640.70	1336795.83	Аналитический метод	0.1	-
721	534641.26	1336795.76	Аналитический метод	0.1	-
715	534631.39	1336809.18	Аналитический метод	0.1	-
(133)					
722	537589.26	1350248.12	Аналитический метод	0.1	-
723	537583.57	1350244.89	Аналитический метод	0.1	-
724	537576.12	1350240.66	Аналитический метод	0.1	-
725	537615.17	1350187.96	Аналитический метод	0.1	-

726	537627.05	1350196.77	Аналитический метод	0.1	-
722	537589.26	1350248.12	Аналитический метод	0.1	-
(134)					
727	537628.72	1350272.30	Аналитический метод	0.1	-
728	537616.49	1350263.63	Аналитический метод	0.1	-
729	537652.36	1350215.51	Аналитический метод	0.1	-
730	537664.26	1350224.33	Аналитический метод	0.1	-
727	537628.72	1350272.30	Аналитический метод	0.1	-
(135)					
731	531146.29	1332849.93	Аналитический метод	0.1	-
732	531144.78	1332792.11	Аналитический метод	0.1	-
733	531154.13	1332794.13	Аналитический метод	0.1	-
734	531153.33	1332794.80	Аналитический метод	0.1	-
735	531160.60	1332803.50	Аналитический метод	0.1	-
736	531161.39	1332802.84	Аналитический метод	0.1	-
737	531162.86	1332849.50	Аналитический метод	0.1	-
731	531146.29	1332849.93	Аналитический метод	0.1	-
(136)					
738	536851.17	1346331.31	Аналитический метод	0.1	-
739	536804.92	1346296.78	Аналитический метод	0.1	-
740	536813.89	1346284.76	Аналитический метод	0.1	-
741	536860.11	1346319.27	Аналитический метод	0.1	-
738	536851.17	1346331.31	Аналитический метод	0.1	-
(137)					
742	536823.43	1346368.14	Аналитический метод	0.1	-
743	536777.33	1346333.72	Аналитический метод	0.1	-
744	536786.31	1346321.70	Аналитический метод	0.1	-
745	536832.52	1346356.20	Аналитический метод	0.1	-
742	536823.43	1346368.14	Аналитический метод	0.1	-
(138)					
746	536901.49	1346368.89	Аналитический метод	0.1	-
747	536868.24	1346344.06	Аналитический метод	0.1	-
748	536876.83	1346331.76	Аналитический метод	0.1	-
749	536910.47	1346356.87	Аналитический метод	0.1	-
746	536901.49	1346368.89	Аналитический метод	0.1	-
(139)					
750	536873.91	1346405.83	Аналитический метод	0.1	-
751	536841.24	1346381.44	Аналитический метод	0.1	-
752	536850.09	1346369.32	Аналитический метод	0.1	-
753	536882.89	1346393.81	Аналитический метод	0.1	-
750	536873.91	1346405.83	Аналитический метод	0.1	-
(140)					
754	535074.66	1345004.30	Аналитический метод	0.1	-
755	535056.43	1344990.86	Аналитический метод	0.1	-
756	535054.93	1344980.64	Аналитический метод	0.1	-
757	535068.48	1344962.30	Аналитический метод	0.1	-
754	535074.66	1345004.30	Аналитический метод	0.1	-
(141)					
758	537656.54	1349967.66	Аналитический метод	0.1	-
759	537638.62	1349952.26	Аналитический метод	0.1	-

760	537639.97	1349952.10	Аналитический метод	0.1	-
761	537638.98	1349943.63	Аналитический метод	0.1	-
762	537637.61	1349943.79	Аналитический метод	0.1	-
763	537651.48	1349924.55	Аналитический метод	0.1	-
758	537656.54	1349967.66	Аналитический метод	0.1	-
(142)					
764	537705.01	1350090.85	Аналитический метод	0.1	-
765	537700.22	1350048.20	Аналитический метод	0.1	-
766	537717.96	1350063.43	Аналитический метод	0.1	-
767	537716.68	1350063.57	Аналитический метод	0.1	-
768	537717.63	1350072.05	Аналитический метод	0.1	-
769	537718.95	1350071.90	Аналитический метод	0.1	-
764	537705.01	1350090.85	Аналитический метод	0.1	-
(143)					
770	536263.18	1345892.29	Аналитический метод	0.1	-
771	536243.21	1345877.38	Аналитический метод	0.1	-
772	536252.19	1345865.36	Аналитический метод	0.1	-
773	536272.77	1345880.73	Аналитический метод	0.1	-
770	536263.18	1345892.29	Аналитический метод	0.1	-
(144)					
774	535705.08	1345475.58	Аналитический метод	0.1	-
775	535685.52	1345460.98	Аналитический метод	0.1	-
776	535694.49	1345448.96	Аналитический метод	0.1	-
777	535714.98	1345464.26	Аналитический метод	0.1	-
774	535705.08	1345475.58	Аналитический метод	0.1	-
(145)					
778	539000.25	1348010.46	Аналитический метод	0.1	-
779	538994.18	1347970.59	Аналитический метод	0.1	-
780	539012.03	1347983.95	Аналитический метод	0.1	-
781	539011.05	1347984.10	Аналитический метод	0.1	-
782	539012.33	1347992.53	Аналитический метод	0.1	-
783	539013.33	1347992.38	Аналитический метод	0.1	-
778	539000.25	1348010.46	Аналитический метод	0.1	-
(146)					
784	538654.90	1340064.07	Аналитический метод	0.1	-
785	538649.36	1340024.71	Аналитический метод	0.1	-
786	538666.89	1340037.73	Аналитический метод	0.1	-
787	538665.97	1340037.87	Аналитический метод	0.1	-
788	538667.23	1340046.30	Аналитический метод	0.1	-
789	538668.14	1340046.16	Аналитический метод	0.1	-
784	538654.90	1340064.07	Аналитический метод	0.1	-
(147)					
790	536234.64	1345928.51	Аналитический метод	0.1	-
791	536215.63	1345914.32	Аналитический метод	0.1	-
792	536224.61	1345902.30	Аналитический метод	0.1	-
793	536243.77	1345916.61	Аналитический метод	0.1	-
790	536234.64	1345928.51	Аналитический метод	0.1	-
(148)					
794	535675.90	1345511.33	Аналитический метод	0.1	-
795	535657.94	1345497.92	Аналитический метод	0.1	-

796	535666.91	1345485.90	Аналитический метод	0.1	-
797	535685.26	1345499.60	Аналитический метод	0.1	-
794	535675.90	1345511.33	Аналитический метод	0.1	-
(149)					
798	537555.26	1350293.58	Аналитический метод	0.1	-
799	537543.42	1350284.80	Аналитический метод	0.1	-
800	537556.68	1350266.91	Аналитический метод	0.1	-
801	537559.45	1350269.10	Аналитический метод	0.1	-
802	537568.32	1350276.12	Аналитический метод	0.1	-
798	537555.26	1350293.58	Аналитический метод	0.1	-
(150)					
803	537592.51	1350321.18	Аналитический метод	0.1	-
804	537580.67	1350312.40	Аналитический метод	0.1	-
805	537592.97	1350295.63	Аналитический метод	0.1	-
806	537594.92	1350297.17	Аналитический метод	0.1	-
807	537604.60	1350304.86	Аналитический метод	0.1	-
803	537592.51	1350321.18	Аналитический метод	0.1	-
(151)					
808	538014.48	1347199.90	Аналитический метод	0.1	-
809	538001.70	1347190.36	Аналитический метод	0.1	-
810	538008.58	1347176.78	Аналитический метод	0.1	-
811	538023.45	1347187.89	Аналитический метод	0.1	-
808	538014.48	1347199.90	Аналитический метод	0.1	-
(152)					
812	531246.62	1333811.05	Аналитический метод	0.1	-
813	531221.18	1333812.39	Аналитический метод	0.1	-
814	531220.64	1333793.11	Аналитический метод	0.1	-
812	531246.62	1333811.05	Аналитический метод	0.1	-
(153)					
815	537986.90	1347236.84	Аналитический метод	0.1	-
816	537977.53	1347229.84	Аналитический метод	0.1	-
817	537986.42	1347217.77	Аналитический метод	0.1	-
818	537995.87	1347224.83	Аналитический метод	0.1	-
815	537986.90	1347236.84	Аналитический метод	0.1	-



**Используемые условные знаки и обозначения:**


 - проектные границы публичного сервитута

Схема расположения границ публичного сервитута



Используемые условные знаки и обозначения:

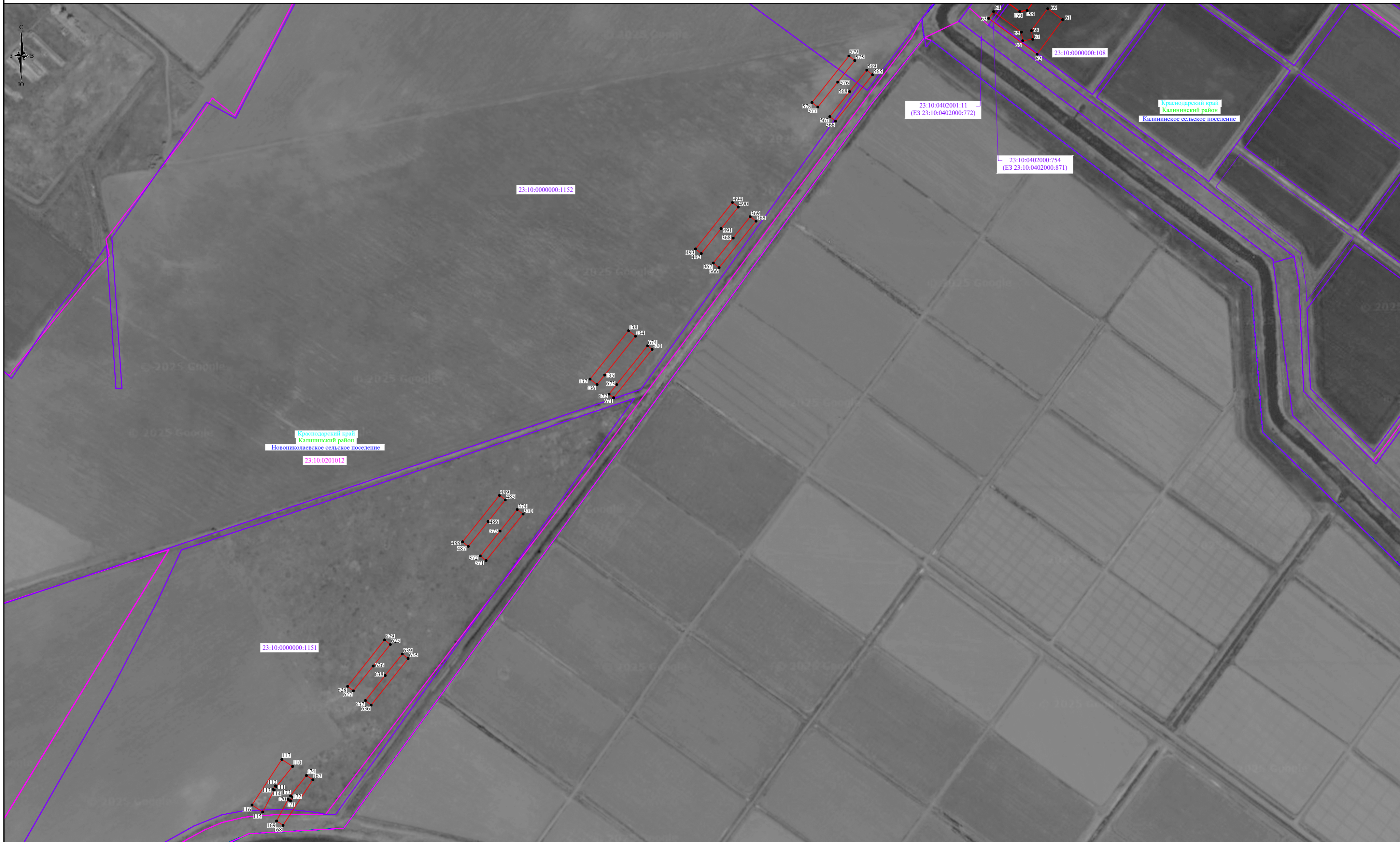
- проектные границы публичного сервитута;
- характерные точки проектных границ публичного сервитута;
- 23:30:0000000 - граница и номер кадастрового квартала, в отношении которых испрашивается публичный сервитут;
- 23:10:0000000:287 - граница и номер земельного участка, в отношении которых испрашивается публичный сервитут.

Условные границы административно-территориальных образований:

- Краснодарский край - наименование субъекта;
- Темрюкский район - граница и наименование района;
- Рисовое сельское поселение - граница и наименование поселения;
- хутор Победа - граница и наименование населенного пункта.

Масштаб 1:5000

Схема расположения границ публичного сервитута



Используемые условные знаки и обозначения:

- проектные границы публичного сервитута;
- 1 - характерные точки проектных границ публичного сервитута;
- 23:30:0000000 - граница и номер кадастрового квартала, в отношении которых испрашивается публичный сервитут;
- 23:30:0000000:287 - граница и номер земельного участка, в отношении которых испрашивается публичный сервитут.

Условные границы административно-территориальных образований:

- Краснодарский край - наименование субъекта;
- Темрюкский район - граница и наименование района;
- Рисовое сельское поселение - граница и наименование поселения;
- хутор Победа - граница и наименование населенного пункта.

Масштаб 1:5000

Схема расположения границ публичного сервитута



Используемые условные знаки и обозначения:

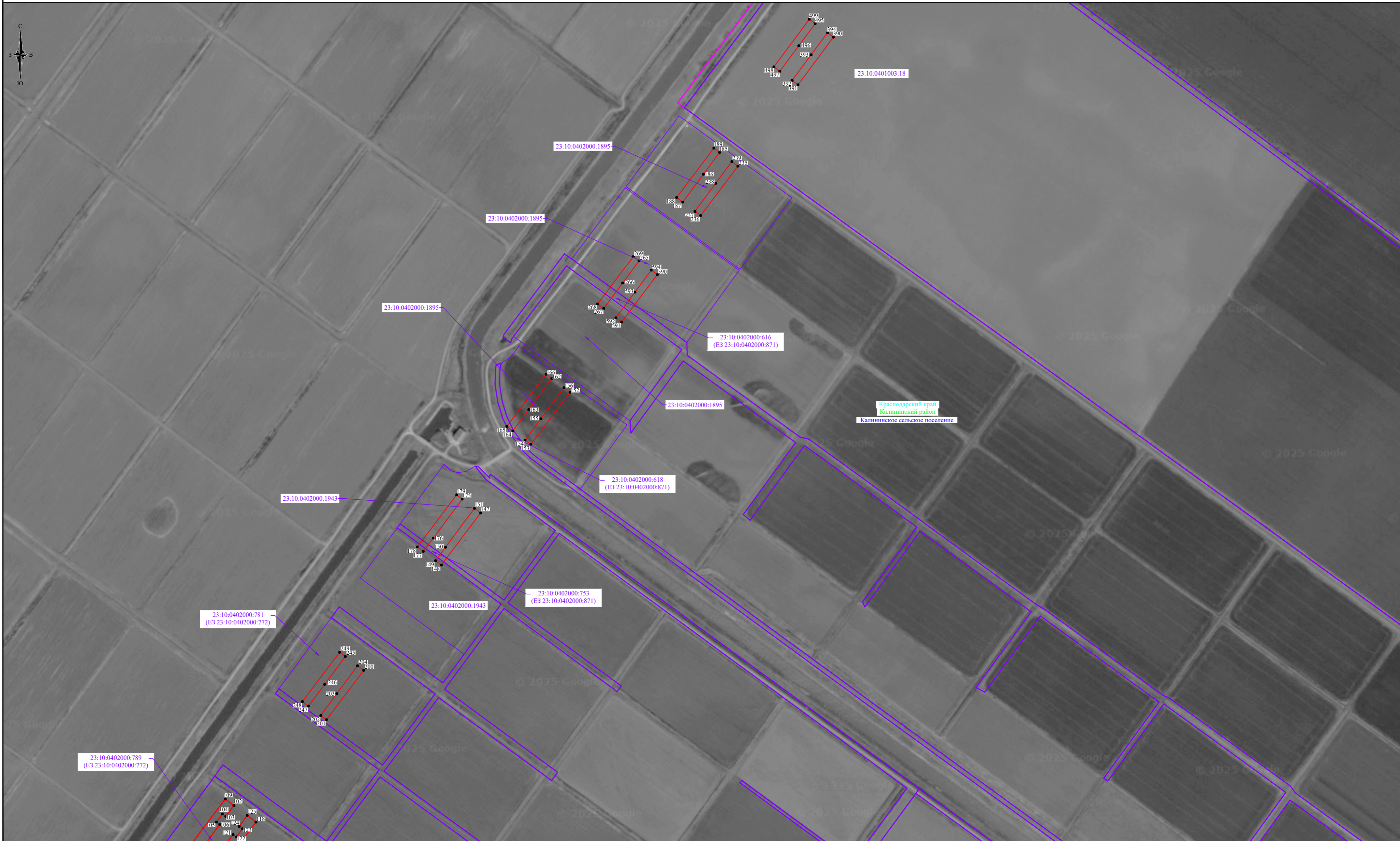
- проектные границы публичного сервитута;
- 1 - характерные точки проектных границ публичного сервитута;
- 23:30:0000000 - граница и номер кадастрового квартала, в отношении которых испрашивается публичный сервитут;
- 23:30:0000000:287 - граница и номер земельного участка, в отношении которых испрашивается публичный сервитут.

Условные границы административно-территориальных образований:

- Краснодарский край - наименование субъекта;
- Темрюкский район - граница и наименование района;
- Рисовое сельское поселение - граница и наименование поселения;
- хутор Победа - граница и наименование населенного пункта.

Масштаб 1:5000

Схема расположения границ публичного сервитута



Используемые условные знаки и обозначения:

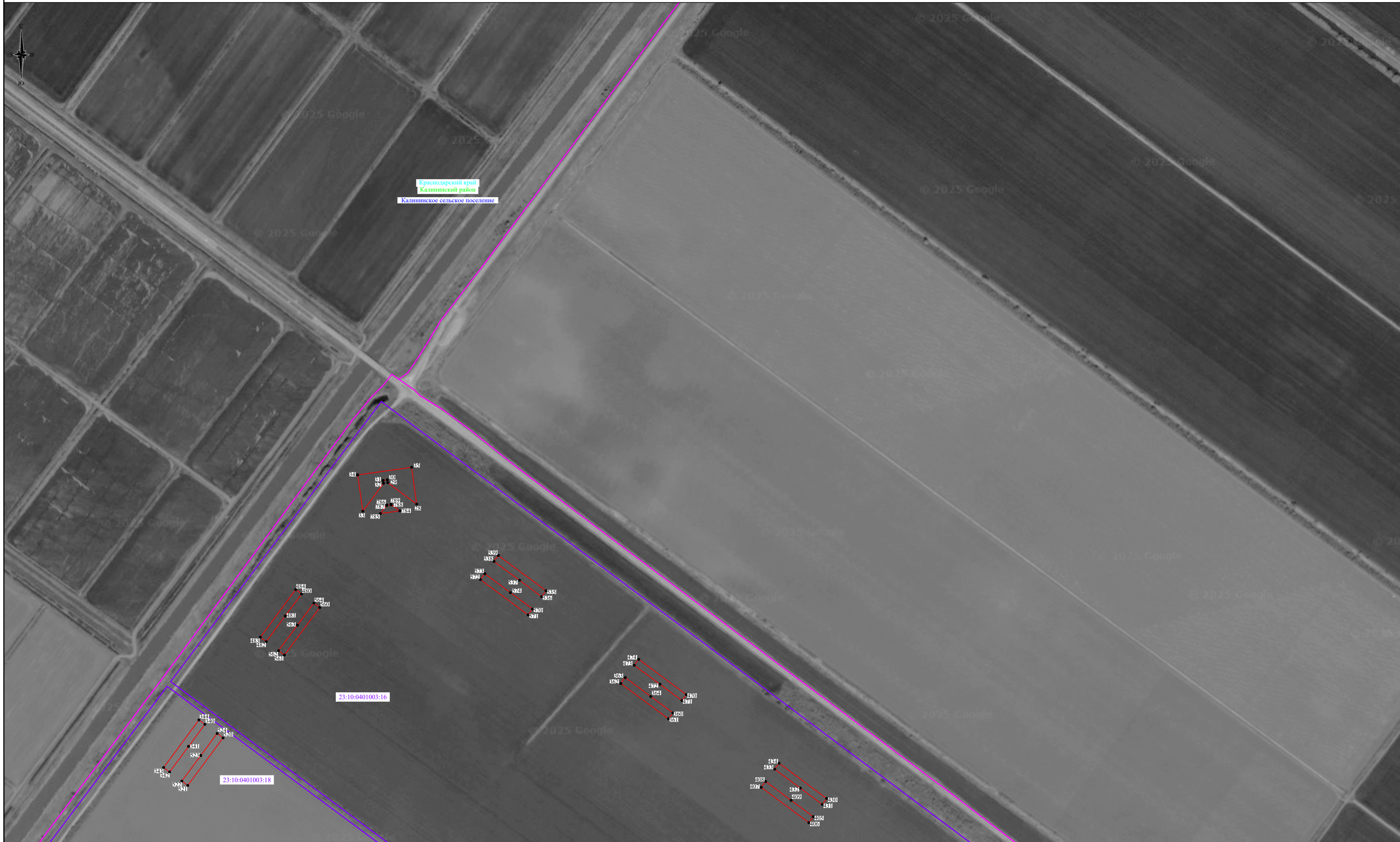
- проектные границы публичного сервитута;
- 1 - характерные точки проектных границ публичного сервитута;
- 23:30:0000000 - граница и номер кадастрового квартала, в отношении которых испрашивается публичный сервитут;
- 23:30:0000000:287 - граница и номер земельного участка, в отношении которых испрашивается публичный сервитут.

Условные границы административно-территориальных образований:

- Краснодарский край - наименование субъекта;
- Темрюкский район - граница и наименование района;
- Рисовое сельское поселение - граница и наименование поселения;
- хутор Победа - граница и наименование населенного пункта.

Масштаб 1:5000

Схема расположения границ публичного сервитута



Используемые условные знаки и обозначения:

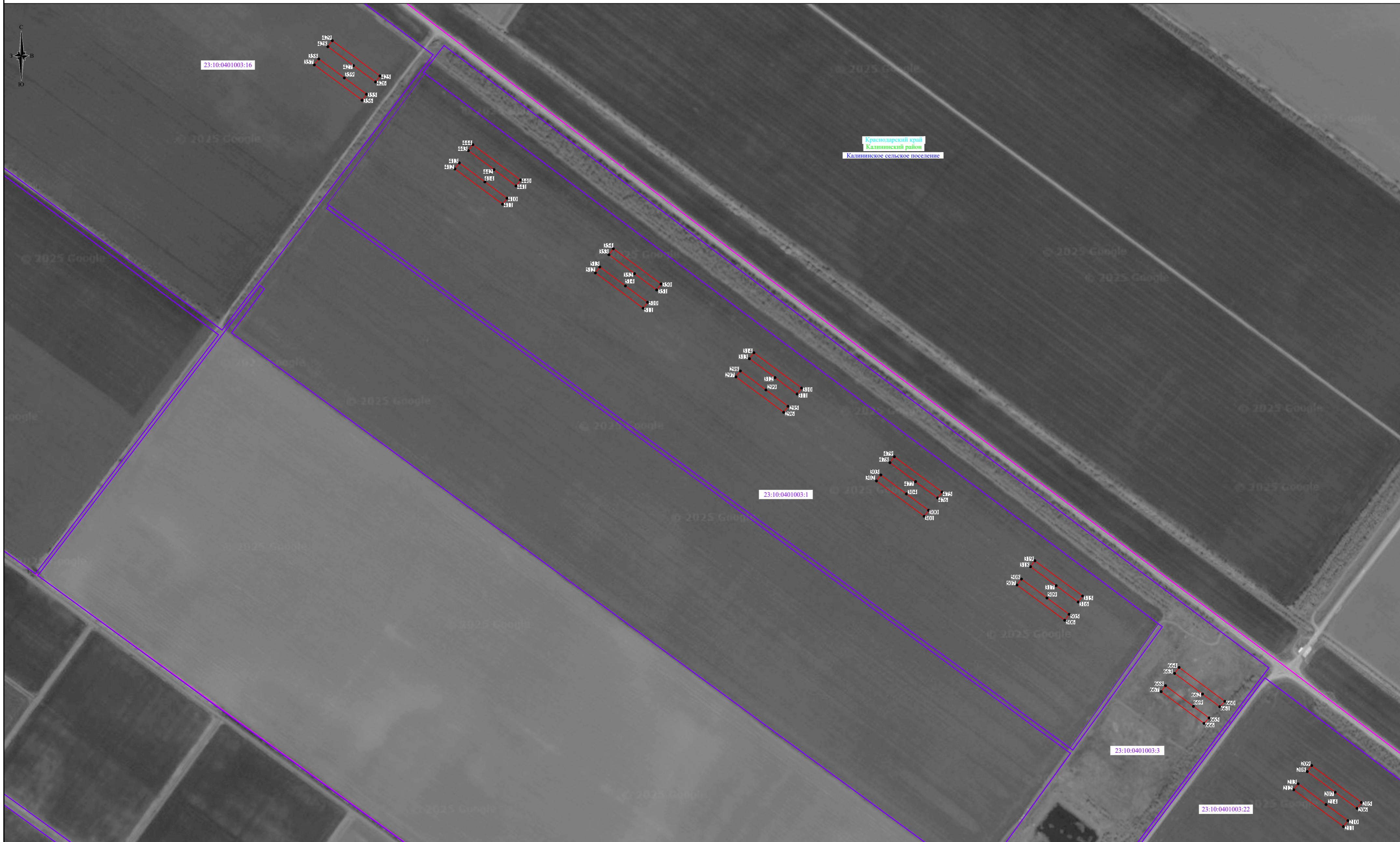
- проектные границы публичного сервитута;
- характерные точки проектных границ публичного сервитута;
- 23:30:0000000 - граница и номер кадастрового квартала, в отношении которых испрашивается публичный сервитут;
- 23:30:0000000:287 - граница и номер земельного участка, в отношении которых испрашивается публичный сервитут.

Условные границы административно-территориальных образований:

- Краснодарский край - наименование субъекта;
- Темрюкский район - граница и наименование района;
- Рисовое сельское поселение - граница и наименование поселения;
- хутор Победа - граница и наименование населенного пункта.

Масштаб 1:5000

Схема расположения границ публичного сервитута



Используемые условные знаки и обозначения:

- проектные границы публичного сервитута;
- 1 - характерные точки проектных границ публичного сервитута;
- 23:30:0000000 - граница и номер кадастрового квартала, в отношении которых испрашивается публичный сервитут;
- 23:30:0000000:287 - граница и номер земельного участка, в отношении которых испрашивается публичный сервитут.

Условные границы административно-территориальных образований:

- Краснодарский край - наименование субъекта;
- Темрюкский район - граница и наименование района;
- Рисовое сельское поселение - граница и наименование поселения;
- хутор Победа - граница и наименование населенного пункта.

Масштаб 1:5000

Схема расположения границ публичного сервитута



Используемые условные знаки и обозначения:

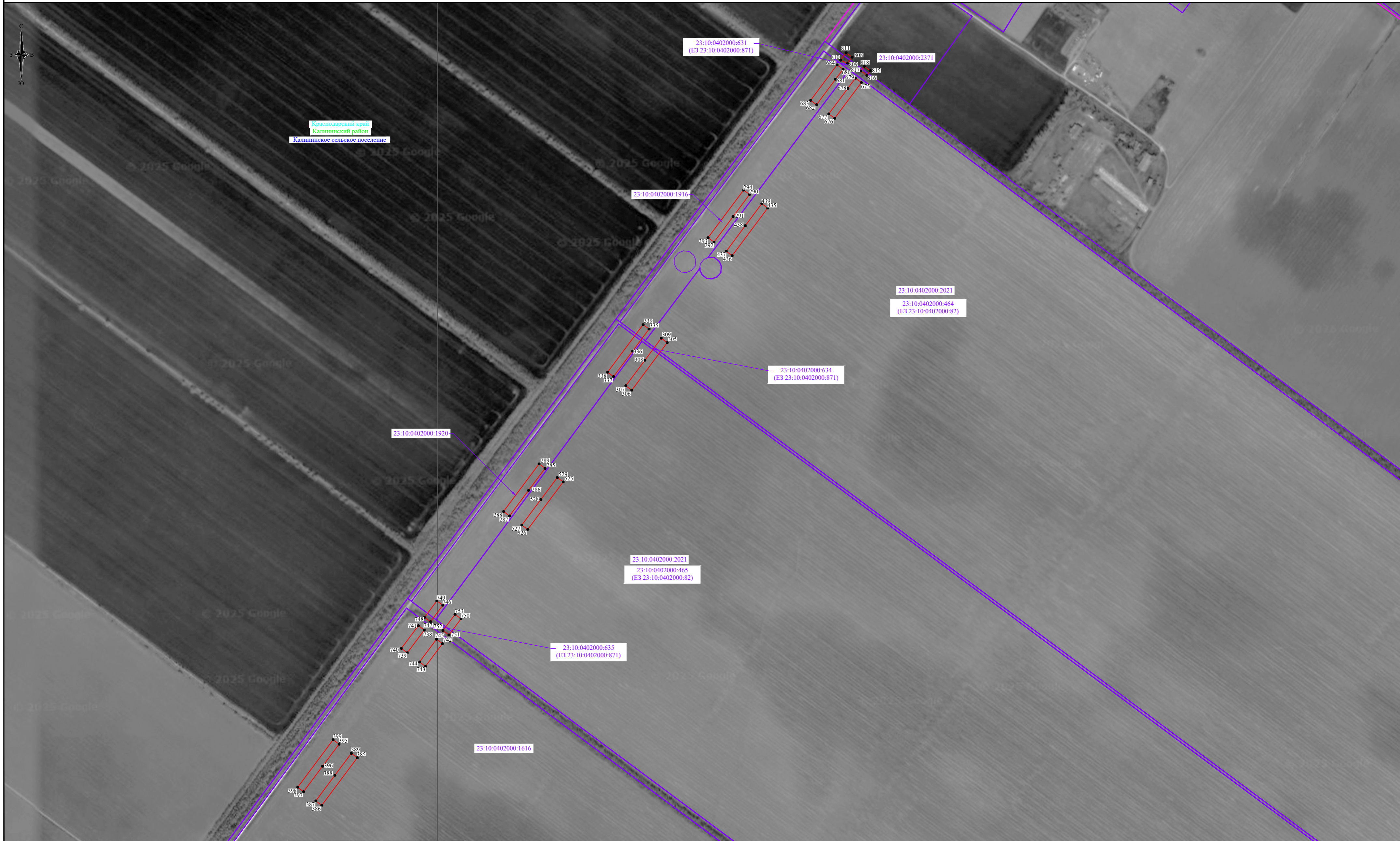
- проектные границы публичного сервитута;
- 1 - характерные точки проектных границ публичного сервитута;
- 23:30:0000000 - граница и номер кадастрового квартала, в отношении которых испрашивается публичный сервитут;
- 23:30:0000000:287 - граница и номер земельного участка, в отношении которых испрашивается публичный сервитут.

Условные границы административно-территориальных образований:

- Краснодарский край - наименование субъекта;
- Темрюкский район - граница и наименование района;
- Рисовое сельское поселение - граница и наименование поселения;
- хутор Победа - граница и наименование населенного пункта.

Масштаб 1:5000

Схема расположения границ публичного сервитута



Используемые условные знаки и обозначения:

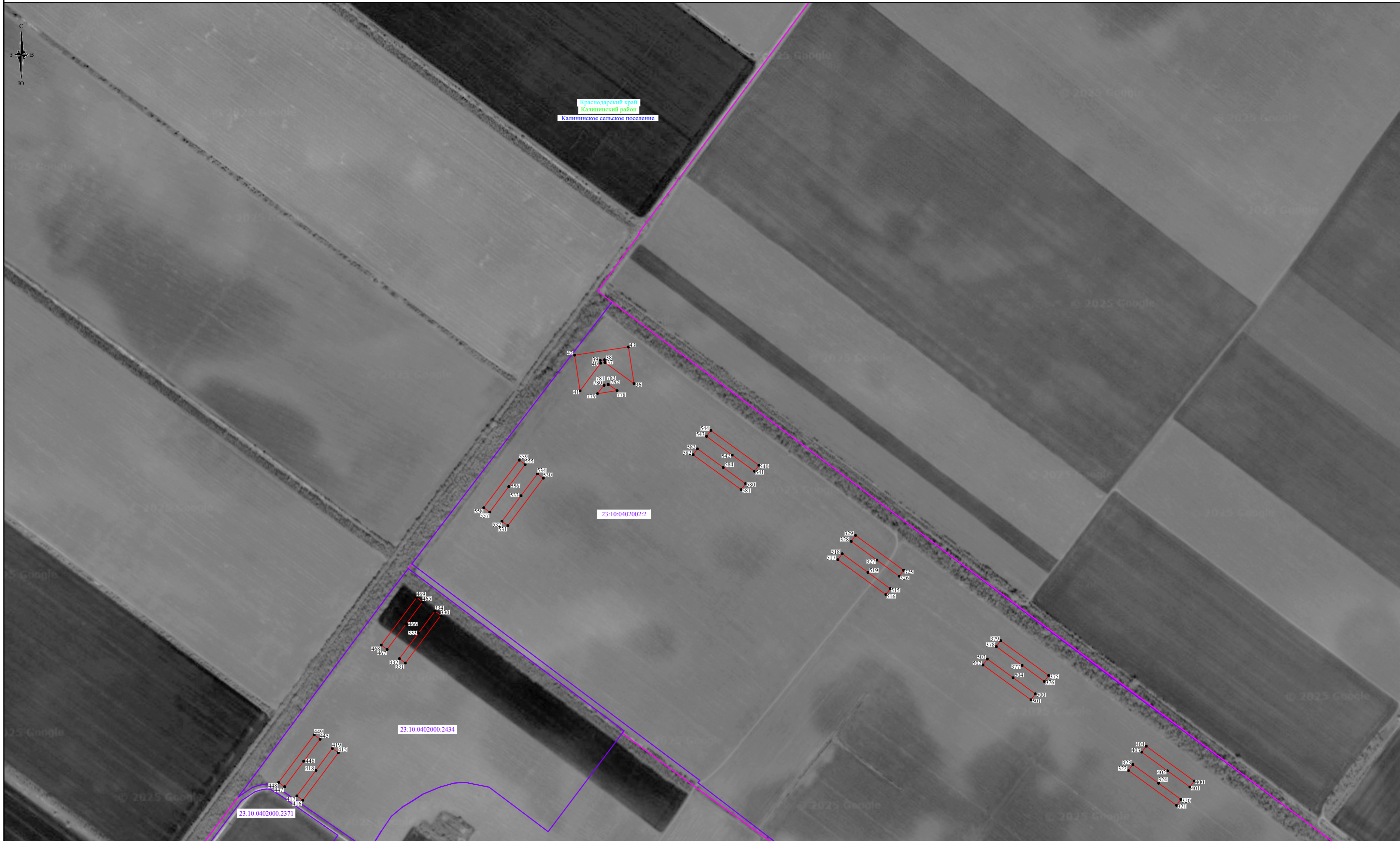
- проектные границы публичного сервитута;
- 1 - характерные точки проектных границ публичного сервитута;
- 23:30:0000000 - граница и номер кадастрового квартала, в отношении которых испрашивается публичный сервитут;
- 23:30:0000000:287 - граница и номер земельного участка, в отношении которых испрашивается публичный сервитут.

Условные границы административно-территориальных образований:


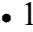


- Краснодарский край - наименование субъекта;
- Темрюкский район - граница и наименование района;
- Рисовое сельское поселение - граница и наименование поселения;
- хутор Победа - граница и наименование населенного пункта.

Масштаб 1:5000





Схема расположения границ публичного сервитута



Используемые условные знаки и обозначения:

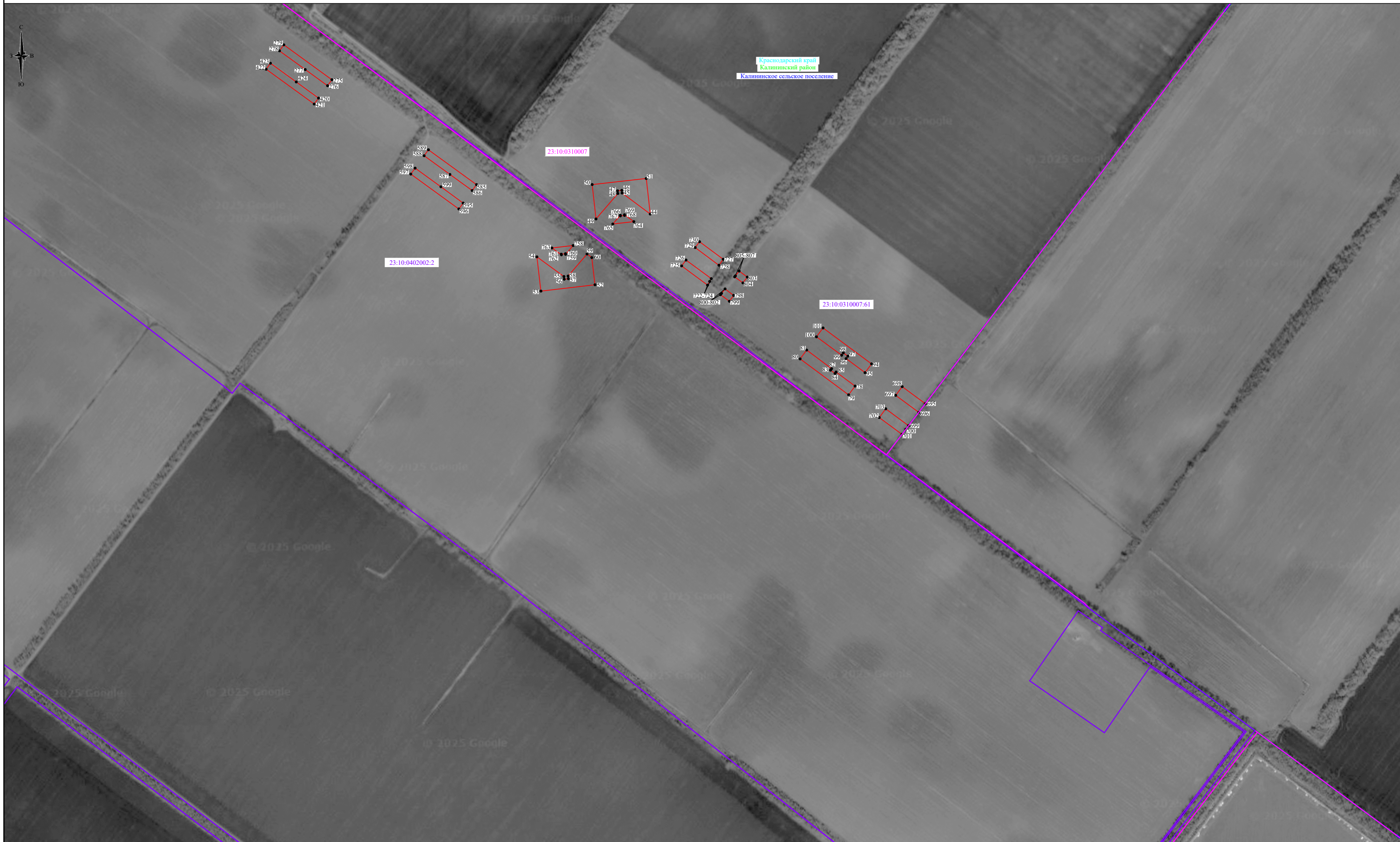
-  - проектные границы публичного сервитута;
-  - характерные точки проектных границ публичного сервитута;
-  - граница и номер кадастрового квартала, в отношении которых испрашивается публичный сервитут;
-  - граница и номер земельного участка, в отношении которых испрашивается публичный сервитут.

Условные границы административно-территориальных образований:

-  - наименование субъекта;
-  - граница и наименование района;
-  - граница и наименование поселения;
-  - граница и наименование населенного пункта.

Масштаб 1:5000

Схема расположения границ публичного сервитута



Используемые условные знаки и обозначения:

- проектные границы публичного сервитута;
- 1 - характерные точки проектных границ публичного сервитута;
- 23:30:0000000 - граница и номер кадастрового квартала, в отношении которых испрашивается публичный сервитут;
- 23:30:0000000:287 - граница и номер земельного участка, в отношении которых испрашивается публичный сервитут.

Условные границы административно-территориальных образований:

- Краснодарский край - наименование субъекта;
- Темрюкский район - граница и наименование района;
- Рисовое сельское поселение - граница и наименование поселения;
- хутор Победа - граница и наименование населенного пункта.

Масштаб 1:5000

Приложение № 2  
к постановлению администрации  
муниципального образования  
Калининский муниципальный  
район Краснодарского края  
от 14.08.2025 № 397



График выполнения работ по размещению временных зданий и сооружений, необходимых для обеспечения строительства «ВЛ 500 кВ Тамань-Тихорецк» на территории Калининского района Краснодарского края

№ п/п	Наименование работ	Июнь 2026-Ноябрь 2027*
1	Строительно-монтажные работы на объекте	X

\*Производство работ одновременно на всех земельных участках, расположенных в границах зоны планируемого размещения объекта не предусматривается. Производство работ, в результате которых использование соответствующего земельного участка будет невозможно или существенно затруднено, предусмотрено на срок не более 11 месяцев.